

第二弾『鯖料理に合う地酒・SABADABADA』新発売!!

～八戸前沖さば×地酒のマリアージュを楽しんで～

令和4年6月吉日

VISITはちのへでは、2019年10月より八戸前沖さばを使用した料理に合う地酒『SABADABADA(サバダバダ)』を販売しておりますが、この度、『SABADABADA』第二弾商品が新たに発売となりました。

商品化にあたり、第一弾同様、八戸のサバ等を活用して地域活性化に取り組んでいる女性まちおこしグループ「八戸(はづのへ)サバ嬢」による地酒の選定やさば料理との相性の見極め、更にはおみやげ等での飲み比べや話題性も勘案し、今回の第二弾の地酒を選定したものです。

今後は、第一弾と第二弾、2種類の『SABADABADA』を単品販売のみならず、「2022夏のおすすめGIFT」でも展開するなど、様々な組み合わせで販売します。また、ユートリーおみやげショップ内の地酒試飲機でお試し飲み比べもできるようにし、消費拡大による地域活性化に繋げていきたいと考えています。

つきましては、周知・取材・報道方について、特段のご高配を賜りますようお願い申し上げます。

【鯖料理に合う地酒・SABADABADA
(青ラベル)】



【鯖料理に合う地酒・SABADABADA】

- ・第一弾 (左・赤ラベル)
- ・第二弾 (右・青ラベル)



【SABADABADA & サバ缶

セットイメージ】

< ①第二弾『鯖料理に合う地酒・SABADABADA(サバダバダ)』について >

◆概要 要：近年、「八戸前沖さば」の地域ブランド化が進み、八戸を代表する味・食材として定着してきたことから、より一層の八戸前沖さばと八戸地酒のイメージアップ及び地域ブランド化に繋げることを目的としています。

◆商品規格：①商品名『鯖料理に合う地酒・SABADABADA(サバダバダ)』※青ラベル

②容量等 720ml、化粧箱付き

③地酒の種類「如空」純米吟醸 (※第一弾「陸奥八仙」特別純米)

◆商品企画：VISITはちのへ×八戸(はづのへ)サバ嬢 共同企画

◆商品製造：八戸酒類(株)五戸工場 (※第一弾赤ラベルは八戸酒造(株))

◆ラベル製造：VISITはちのへ

◆販売場所：ユートリーお土産ショップ、はちのへローカルマーケットオンラインショップ

◆販売価格：1本 2,000円(税込・化粧箱付き)

<②『2022夏のおすすめGIFT』について>

- ◆概要 要：夏のギフトは、当団体スタッフがはちのへエリアの魅力ある産品から厳選して組み合わせた全24商品をご用意。今回初登場、テレビドラマ『居酒屋新幹線』でも話題となった、八戸ニューシティホテルの「虎鯖棒すしギフトセット」や、新発売の「SABADABADA赤青&サバ缶セット」、暑い夏にピッタリの「八戸初！クラフトビールとおつまみセット」など、地元ならではのこだわりギフトをご用意しています。

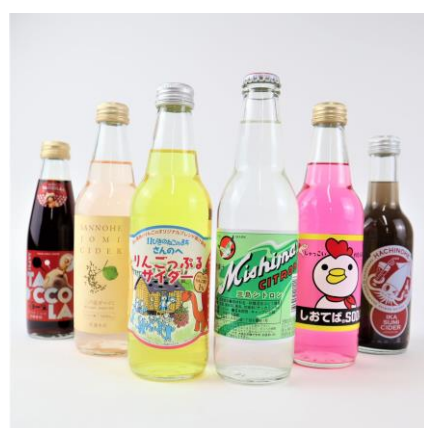
- ◆販売期間：令和4年6月21日（火）～ 8月31日（水）

- ◆販売場所：◎ユートリー1階おみやげショップ内特設コーナー
（ショップ営業時間：10:00～18:00）
◎はちのへローカルマーケットオンラインショップ



【虎鯖棒すし】

- ◆夏のおすすめGIFT 販売内容：全24商品 ※一部別添チラシ参照
 <おすすめ商品 PICKUP>
 - ・八戸ニューシティホテル 虎鯖棒すしギフトセット（3,100円(税込)）
 - ・SABADABADA赤青&サバ缶セット（7,200円(税込)）
 - ・八戸初！クラフトビールとおつまみセット（3,000円(税込)）
 - ・はちのへエリアご当地サイダーセット（1,800円(税込)）

【八戸ニューシティホテル
虎鯖棒すしギフトセット】【八戸初！クラフトビールと
おつまみセット】【はちのへエリアご当地サイ
ダーセット】

※チラシ掲載画像は提供可。必要な場合は下記担当までご連絡願います。

【お問い合わせ先】

一般財団法人VISITはちのへ 物産振興課 根城（ねじょう）/ 企画広報課 木下（きのした）
 住所：〒039-1102 青森県八戸市一番町一丁目9-22 [TEL:0178-70-1110](tel:0178-70-1110)、[FAX:0178-80-7348](tel:0178-80-7348)
 Mail：info@visithachinohe.or.jp HP：八戸圏域観光物産サイト <https://visithachinohe.com/>
 コーポレートサイト <https://visithachinohe.or.jp/>