



③ 觀光景點

VISIT HACHINOHE
Japan's Northern Frontier



▲燕嶋神社

◇ 燕嶋神社・種差海岸

遠離塵囂！離市區僅**30分鐘**的絕景寶庫

種差海岸位於三陸復興國立公園的北端，全長12公里。這裡保有超過650種的自生植物，初夏至秋季繁花盛開，享有「花之海濱」的美稱。沿線可見黑尾鷗繁殖地、岩礁地、沙灘地、天然草坪等豐富景觀，堪稱絕景的寶庫。

◆ 燕島 / 燕嶋神社：種差海岸的最北端，是日本著名的黑尾鷗繁殖地，每年3月~8月會有數萬隻黑尾鷗造訪，能近距離觀察黑尾鷗的一舉一動。

島上的燕嶋神社，供奉著保佑生意興隆的弁財天，由於日文中「燕」與股票同音，「股價上升葫蘆御守」也相當受歡迎。

- ◆ 葦毛崎展望台：遠看像西洋古城，可將太平洋一覽無遺。
- ◆ 中須賀：初夏濱海植物與高山植物爭豔，是觀賞植物的絕佳據點。
- ◆ 大須賀海岸：綿延約2.3公里長，是北東北最大規模的可散步沙灘。以「鳴沙」聞名，踩下時會發出「啾、啾」聲。
- ◆ 淀之松原：可沿著高低起伏的古老松林步道健行，觀賞海岸美景。
- ◆ 種差天然草地：草坪 x 岩礁 x 大海形成鮮明對比，彷彿置身異國。



▲種差天然草地

◇ 八戶市美術館

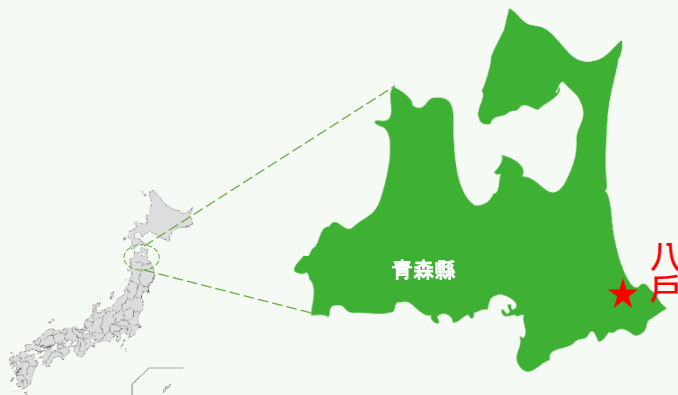
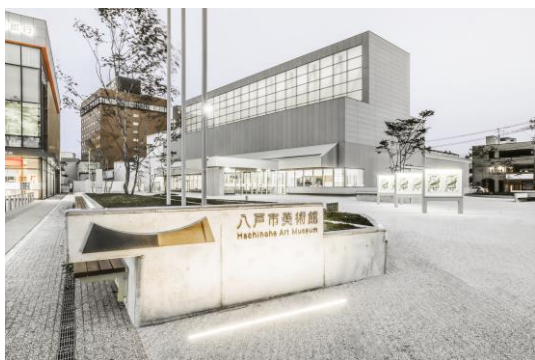
2021年11月改裝開幕！縣內**5大**美術設施之一

地處市中心，2021年11月以「播下種子、培育市民、創造百年後八戶的美術館~ 相遇和學習的藝術農場~」為主題重新開幕。館內收藏約3,000件藝術品，不只有當地相關藝術家的作品，也有棟方志功、島岡達三等著名藝術家的作品。

與以往著重呈現藝術品的美術館不同，此館旨在提供空間打造新的藝術體驗。最大特點為約17公尺高的寬闊「巨型房」，可根據活動規模移動隔板、家具劃分空間，讓訪客進行不同探索，每次來都能有新的發現、新的感受。

【開館時間】10:00~19:00

【休館日】星期二（遇假日則順延隔日休館）、年末年初



▼ 更多好玩景點 ▼



官方網站