

# 2023年度八戸圏域\_認知浸透度調査 報告書

2024年6月12日(水)



VISIT HACHINOHE

まるで、ワンダーランド。

# 調査概要

|       |  |
|-------|--|
| 調査方法  | インターネット調査  |
| 調査地域  | 関東圏(東京都/千葉県/埼玉県/神奈川県/茨城県/栃木県/群馬県) 300サンプル<br>関西圏(京都府/大阪府/兵庫県/奈良県/和歌山県/滋賀県/三重県) 300サンプル<br>岩手県・秋田県・宮城県 各200サンプル |
| 調査対象者 | 対象地域居住者の18歳~69歳男女<br>※ 除外条件(調査、広告、マスコミ関連従事者)<br>※ 各地域別回収サンプル内の性年代の人口構成比は最新の国勢調査に準ずる                            |
| 調査期間  | 2023年12月15日 ~ 2023年12月18日  |

# 設問内容

---

Q1 あなたの性別をお答えください。

Q2 あなたの年齢をお答えください。

Q3 「八戸（はちのへ）」と聞いて思い浮かぶものは何ですか。八戸を知らない方もイメージで結構ですのでお答えください。

Q4\_1 旅行先について、お伺いいたします。以下に当てはまるものをそれぞれお答えください。  
＜旅行先として、知っている＞

Q4\_2 旅行先について、お伺いいたします。以下に当てはまるものをそれぞれお答えください。  
＜旅行先として、興味関心がある＞

Q4\_3 旅行先について、お伺いいたします。以下に当てはまるものをそれぞれお答えください。  
＜旅行先として、検討したことがある＞

Q4\_4 旅行先について、お伺いいたします。以下に当てはまるものをそれぞれお答えください。  
＜旅行先として、行き方・交通手段がわかる＞

Q4\_5 旅行先について、お伺いいたします。以下に当てはまるものをそれぞれお答えください。  
＜旅行先として、来訪したことがある＞

Q5 八戸市周辺の下記町村に行ったことがありますか。行ったことがある町村をすべてお答えください。

Q6\_1 八戸市への旅行について当てはまるものをお答えください。  
＜持っているイメージ（回答はいくつでも）＞

Q6\_1 八戸市への旅行について当てはまるものをお答えください。  
＜魅力を感じるもの（回答はいくつでも）＞

# 設問内容

---

Q7\_1 八戸市と周辺の観光スポット又はグルメについて、次に当てはまるものをすべて選んでお答えください。

＜名前は聞いたことがある（回答はいくつでも）＞

Q7\_2 八戸市と周辺の観光スポット又はグルメについて、次に当てはまるものをすべて選んでお答えください。

＜内容を知っている（回答はいくつでも）＞

Q7\_3 八戸市と周辺の観光スポット又はグルメについて、次に当てはまるものをすべて選んでお答えください。

＜行ったことがある・食べたことがある（回答はいくつでも）＞

Q8\_1 八戸市と周辺の観光スポット又はグルメについて、興味や関心があるものについてお答えください。

＜興味関心がある＞（回答はいくつでも）＞

Q8\_2 八戸市と周辺の観光スポット又はグルメについて、興味や関心があるものについてお答えください。

＜最も興味関心がある（回答は1つ）＞

Q9 八戸市へ行きたいですか。

Q10 八戸市へ「《Q9の回答》」とお答えになった理由を教えてください。

Q11 あなたは八戸市への旅行について友人や同僚に薦める可能性は、どのくらいありますか。

Q12 つぎのうち、八戸市を旅行先としてお薦めできそうと思うものをお答えください。

# Q7及びQ8について

回答者には、八戸市と周辺の観光スポット又はグルメについて下記画像と紹介文章を提示。



**八戸三社大祭**  
 毎年7月31日から8月4日までの期間に開催される八戸地方最大の祭り。古式ゆかしい神行列と、豪華絢爛な山車の競演が見もので、2016年12月、ユネスコ無形文化遺産「山・鉾・屋台行事」に登録。



**八戸えんぶり**  
 八戸地方を代表する冬の民俗芸能。2月17日～20日に行われる、その年の豊年を祈る舞で、30を超えるえんぶり組による一斉揃りは圧巻。子どもたちの可愛い祝舞も披露される、国の重要無形民俗文化財。



**八戸ブイバース**  
 八戸の冬にしか食べることのできない新たなご当地グルメ。毎年2～3月にかけて「八戸ブイバースフェスタ」が開催され、市内のレストランやホテルが、独自のルールに則りそれぞれ工夫を凝らした逸品を提供。



**八食センター**  
 八戸港で水揚げされたばかりの新鮮な魚介類や新鮮野菜、県南地方の物産やおみやげなどがそろう巨大市場。全長170mのビックストリートに、約60店舗が軒を連ねる。市場で買った魚介類や食材を七厘で焼いて食べる「七厘村」も人気のスペース。



**星川縄文館**  
 世界遺産「北海道・北東北の縄文遺跡群」の一つ星川石器時代遺跡に隣接し、国宝「合掌土偶」をはじめ市内の出土品が常設展示。縄文時代の優れた漆文化等を堪能できる。



**みらく横丁・八戸横丁**  
 中心部に連続するように張り巡らされた8つの横丁。地元店主が自慢の料理と地酒でおもてなし。八戸屋台村「みらく横丁」は横丁ヒギナーでも入りやすい明るく活気ある横丁。



**八戸酒造（酒蔵見学）**  
 世界酒造ランキング2021年第1位。安永4年（1775）創業の老舗酒蔵。大正年間建築の横瓦葺、土蔵、木造の酒蔵兼主層は国の登録有形文化財。酒造りの工程や歴史ある建物を紹介してくれる蔵見学と試飲が楽しめる。



**八戸ポータルミュージアムはっち**  
 八戸の中心街にある、八戸の魅力を紹介する八戸観光の入口（ポータル）と同時に、アーティストや市民の活動の場。1階にある法皇神楽のからくり時計は、毎正時に見事な一斉歯打ちを披露する、はっちのシンボルの一つ。



**おいらせ町 日本一の自由の女神像**  
 おいらせ町のシンボル「自由の女神像」。米国ニューヨークと同規模で建てられていることから、北緯40度40分の「4」の数字にこだわり、本家の4分の1の大きさ、夜にはライトアップされ、昼とは違う幻想的な世界を演出。



**三戸町 国史跡三戸城跡**  
 戦国時代、この地を治めていた南部氏が居城としていた三戸城跡。現在でも石垣や堀跡などの遺構がある他、歴史民俗資料館、やぐらを模した湯殿館がある。県南地方を代表するサクラの名所。



**種差海岸・種差天然芝生地**  
 三陸復興国立公園の一部で、険しい岩礁と海、そして波打ち際まで広がる天然の芝生の美しいコントラストが異国情緒を感じさせる。自然のパワーを感じながらヨガやランニングも楽しめる。



**新郷村 田木ノ平グリーンパーク・道の駅しんごう**  
 キャンプ場、スポーツ施設、なれあいの川といったレジャースポット。地場産品直売センターでは、産直野菜や果物、牛乳や飲むヨーグルトなどの乳製品、肉加工品、スイーツを販売。新郷村の季節の旬の特産品も並び、新鮮なものが安く手に入ります。



**南部町 名川チャリリン村**  
 エニークな三角屋根が人気のツリーハウスとテントサイトがあり、毎年、お子様連れの家族や若者たちでにぎわう。パークゴルフやテニスコートなどを完備し、アクティビティを楽しむことができる。オートキャンプ場も設置。



**田子町 田子ガーリックステーキごはん**  
 日本有数のにんにく産地田子町が自信をもって振る舞うご当地グルメ。通称「ガーリックごはん」。極上のにんにくと、地元ブランド肉、地元産のあきたごまを組み合わせ、にんにくのフルコースランチ。

# Q7及びQ8について

回答者には、八戸市と周辺の観光スポット又はグルメについて下記画像と紹介文章を提示。



**五戸町 倉石牛/シャモロック**  
みちのく青森の銘牛「あおもり倉石牛」は日本一にも輝いた黒毛和牛。また、宮内庁管轄「御料牧場」八七ガが出荷される唯一の地産としても有名なシャモロック。馬肉と併せて八戸エリアを代表する三大肉。



**五戸町 馬肉料理**  
青森県は、馬肉の生産量が全国第3位。馬刺しや馬肉を使った鍋「経鍋」のほか、馬肉を鉄板で焼いて食べるのは五戸町ならでは。塊の形をしたコニークなお鍋で、焼肉と水炊きの両方を一気に楽しめる「義経鍋」もおススメ。



**陸上町 はしかみハマの駅あるでい〜は**  
三陸復興国立公園内にある海産物漁売所。陸上町で水揚げされた新鮮な海産物を地元ならではの価格で提供。施設内には軽食販売所やレストランも。



**八戸市魚菜小売市場・陸奥湊駅前朝市**  
JR八戸線の陸奥湊駅朝市は、平日・土曜日の朝3時から通り沿いが朝市でにぎわう。八戸市魚菜小売市場や周辺のお店で「仕入れたお魚やお惣菜をつくる、自分だけのオリジナル朝市」が人気。



**田子町 ガーリックセンター**  
にんにくの形をイメージして造られた建物をはじめ、にんにく料理レストラン、にんにく関連商品が並ぶギフトショップ、資料展示室と、とことん「田子にんにく」にこだわりの施設。



**館島岸壁朝市**  
景観は伺えない広大な岸壁に、毎週日曜日の早朝にだけ出現する巨大朝市・館島岸壁朝市（たてはながんべきあざいち）。全長約800メートルにわたって300店ほどが立ち並び、毎週数万人もの人出を誇る、国内最大級の朝市。



**八戸せんべい汁**  
文化庁「伝統の100年フード」に認定。200年以上前から八戸地方で食べ継がれている郷土料理。美味しいダシがしみ込んだせんべいのモチモチした独特の食感が特徴。



**陸上町・陸上岳**  
8合目大開平に群生している約2万本の天然ツツジは、5月下旬から6月上旬に満開となり、あたりをピンク色に染める。家族向けの登山コースやキャンプ場もあり、四季折々の絶景を楽しめる。



**新郷町 キリストの墓**  
静けさが漂う緑の木々に囲まれた一角に二つの盛り土があり、そこに立つ2本の十字架。伝説なのか、真実なのか、一つはゴルゴダの丘で設けられたはずのイエス・キリスト、もう一つはキリストの弟イスキリの墓なのだとか。



**史跡 根城の広場**  
日本100名城の一つ。南北朝時代に武将・南部朝行が築城し八戸統治の拠点とした「根城」の安土桃山時代の主殿や工房・納屋・馬廄などの建物を忠実に復元。郷土玩具の八幡馬の給付け体験も楽しめる。



**八戸市美術館**  
市民の文化芸術活動の拠点と「アートのまちづくり」の中核施設。「もの」としての美術品展示が中心となっていた従来の美術館とは異なり、「ひと」が活動する空間を大きく確保し、「もの」や「こと」を生み出す新しいかたちの美術館。



**龍島・龍崎神社**  
3月から8月頃にかけて、ウミネコが繁殖のために飛来し、その様子を間近で観察できる国内唯一の場所。頂上に鎮座する「龍崎神社」は人望・資産の「かぶらあがり」のご利益があるととして信仰を集めている。



**南部町 フルーツ農園・フルーツ狩り**  
南部町は県内有数の「北のフルーツ王国」として有名。「ながわ農業観光案内所」では、約20種の旬の味覚を楽しめる原産を随時ご紹介。1年を通じて農業体験ができます。



**三戸町 11びきのねこ**  
三戸町は、多くの人に親しまれている絵本「11びきのねこ」シリーズの作者、馬場のぼるさんの故郷。街中では、ポストや看板、お店の入口など、様々なところでかわいらしいねこたちに見える。



**おいらせ町 阿光坊古墳**  
7世紀前半から9世紀末までおよそ300年にわたって築かれてきた60基以上の古墳が観察できる大規模な古墳群。「末期古墳」と呼ばれている。古墳群は当時この地域に暮らしていたと考えられる銅鐸（エミン）のリーダーたちの墓と考えられている。

# 要約

## 「八戸」の固有イメージがあまりなく、旅行先としての認知が低い

八戸で想起する内容の自由記述において「青森県の市」や「分からない」などの回答が多いことや、観光コンテンツの認知度（名前は知っているかの設問）で関東圏・関西圏の「該当するものはない」との回答割合が多い（関東圏：42.1%、関西圏：55.6%）ことなどから、八戸のイメージや旅行先としての認知が低く、結果として来訪意欲に結び付きにくいと推察される。

【p8、p13参照】

## 「食」に関するコンテンツへの期待値が高い

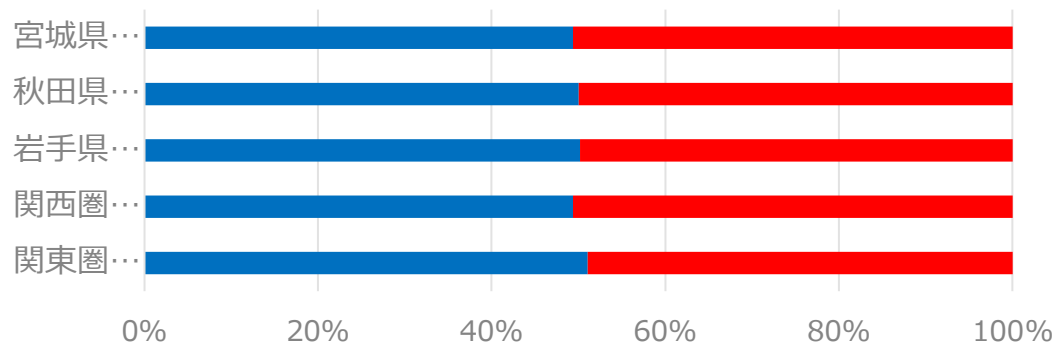
八戸市の旅行先のイメージや魅力を感じるものとして、「グルメを楽しむ」との回答が高いことや、興味関心が高いコンテンツとして「倉石牛・シャモロック」や「八戸せんべい汁」の回答が高いことなどから、「食」にまつわるコンテンツへの期待値が高ことが推察される。

【p11・p12、p16参照】

# 回答者の性別と年代について

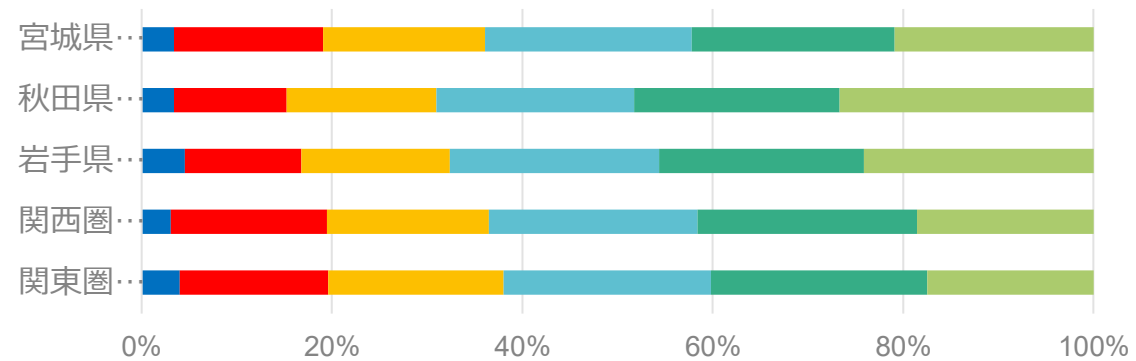
- 各地域別回収サンプル内の性年代の人口構成比は最新の国勢調査に準ずるものとなっている。

■ 地域別回答者男女比率（回答ベース）



|      | 関東圏<br>(回答件数321) | 関西圏<br>(回答件数321) | 岩手県<br>(回答件数237) | 秋田県<br>(回答件数237) | 宮城県<br>(回答件数235) |
|------|------------------|------------------|------------------|------------------|------------------|
| ■ 男性 | 51.10%           | 49.40%           | 50.20%           | 50.00%           | 49.40%           |
| ■ 女性 | 48.90%           | 50.60%           | 49.80%           | 50.00%           | 50.60%           |

■ 地域別回答者年代比率（回答ベース）



|          | 関東圏<br>(回答件数321) | 関西圏<br>(回答件数321) | 岩手県<br>(回答件数237) | 秋田県<br>(回答件数237) | 宮城県<br>(回答件数235) |
|----------|------------------|------------------|------------------|------------------|------------------|
| ■ 18-19歳 | 4.00%            | 3.10%            | 4.60%            | 3.40%            | 3.40%            |
| ■ 20-29歳 | 15.60%           | 16.40%           | 12.20%           | 11.90%           | 15.70%           |
| ■ 30-39歳 | 18.40%           | 17.00%           | 15.60%           | 15.70%           | 17.00%           |
| ■ 40-49歳 | 21.80%           | 21.90%           | 21.90%           | 20.80%           | 21.70%           |
| ■ 50-59歳 | 22.70%           | 23.10%           | 21.50%           | 21.60%           | 21.30%           |
| ■ 60-69歳 | 17.40%           | 18.50%           | 24.10%           | 26.70%           | 20.90%           |



### Q3 「八戸（はちのへ）」と聞いて思い浮かぶものは何ですか。 八戸を知らない方もイメージで結構ですのでお答えください。

■ 頻出ワード全体上位15位の回答割合

- 頻出ワードの高い順に、「青森県関連」24%、「分からない」11.5%。八戸に関する回答は、「八食センター」9.9%、「せんべい汁」6.9%、「海産物」6.4%。
- 「八食センター」は全体では9.9%であるが、関東圏では「1.9%」、関西圏では「0.0%」。

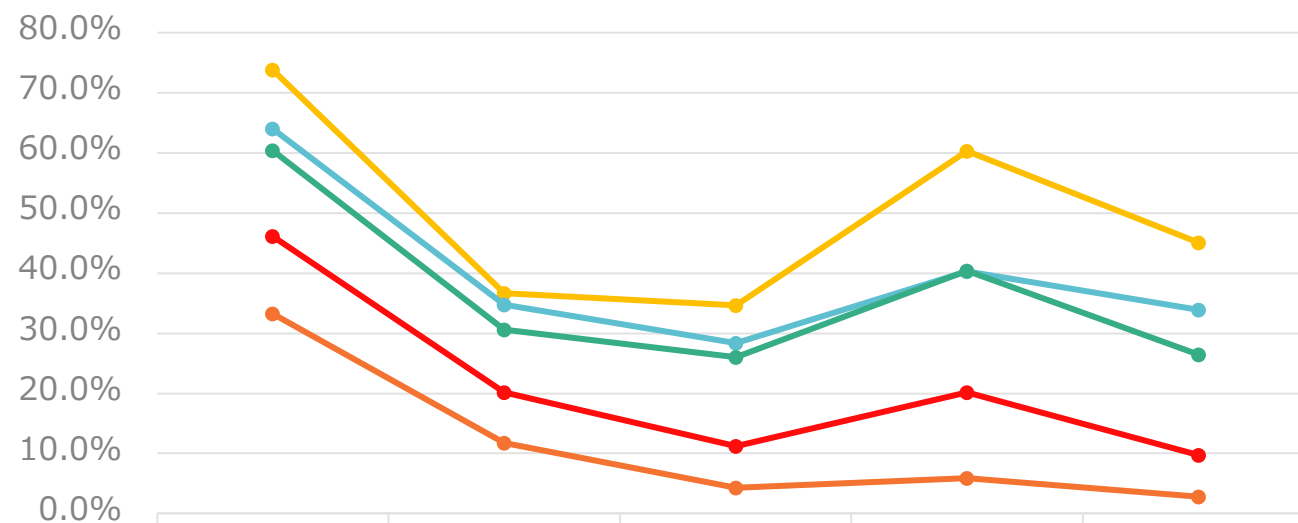
|        | n=1,353 | n=321 | n=324 | n=237 | n=235 | n=236 |
|--------|---------|-------|-------|-------|-------|-------|
|        | 全体      | 関東圏   | 関西圏   | 岩手県   | 宮城県   | 秋田県   |
| 青森県    | 24.0%   | 34.6% | 24.1% | 10.5% | 23.0% | 24.2% |
| 分からない  | 11.5%   | 11.8% | 23.5% | 5.1%  | 6.0%  | 6.8%  |
| 八食センター | 9.9%    | 1.9%  | 0.0%  | 29.5% | 9.4%  | 15.3% |
| せんべい汁  | 6.9%    | 4.7%  | 4.3%  | 8.9%  | 9.4%  | 9.3%  |
| 海産物    | 6.4%    | 3.4%  | 3.7%  | 8.0%  | 6.8%  | 12.3% |
| 寒い     | 4.4%    | 6.2%  | 7.1%  | 1.3%  | 4.3%  | 1.3%  |
| 漁港     | 3.9%    | 3.4%  | 3.1%  | 5.1%  | 3.8%  | 4.7%  |
| りんご    | 3.0%    | 3.4%  | 3.4%  | 2.1%  | 4.3%  | 1.7%  |
| 海      | 2.8%    | 1.6%  | 0.9%  | 5.5%  | 4.3%  | 3.0%  |
| いか     | 2.4%    | 0.3%  | 0.0%  | 4.2%  | 6.0%  | 3.4%  |
| 東北の都市  | 2.2%    | 4.4%  | 3.7%  | 1.3%  | 0.4%  | 0.0%  |
| 田舎     | 2.0%    | 3.4%  | 3.1%  | 0.4%  | 1.7%  | 0.4%  |
| 蕪島     | 1.7%    | 0.6%  | 0.0%  | 7.2%  | 0.9%  | 0.8%  |
| 新幹線    | 1.4%    | 0.9%  | 1.9%  | 1.7%  | 1.7%  | 0.8%  |
| さば     | 1.4%    | 0.3%  | 0.3%  | 3.4%  | 2.1%  | 1.7%  |

※全体での回答割合が多い順に整理

# Q4 旅行先について、お伺いいたします。以下に当てはまるものをそれぞれお答えください。（八戸市に対する回答抜粋）

- 関東圏の認知度は46.1%と半数近い割合である一方、興味関心度は20.2%、検討度は11.2%、交通手段の理解度は20.2%、来訪経験は9.7%のいずれも低い割合。
- 関西圏の認知度は33.3%と関東圏より低く、興味関心度11.7%、検討度4.3%、交通手段の理解度5.9%、来訪経験2.8%と全体的に低い割合。
- 東北圏（岩手県・秋田県・宮城県）は認知度は60~70%、興味関心度は30%代、検討度は25~35%、交通手段の理解度は40%・60%、来訪経験は26%~45%であり各項目とも高い割合。

■ 地域別 八戸市の認知・興味関心・検討・来訪状況

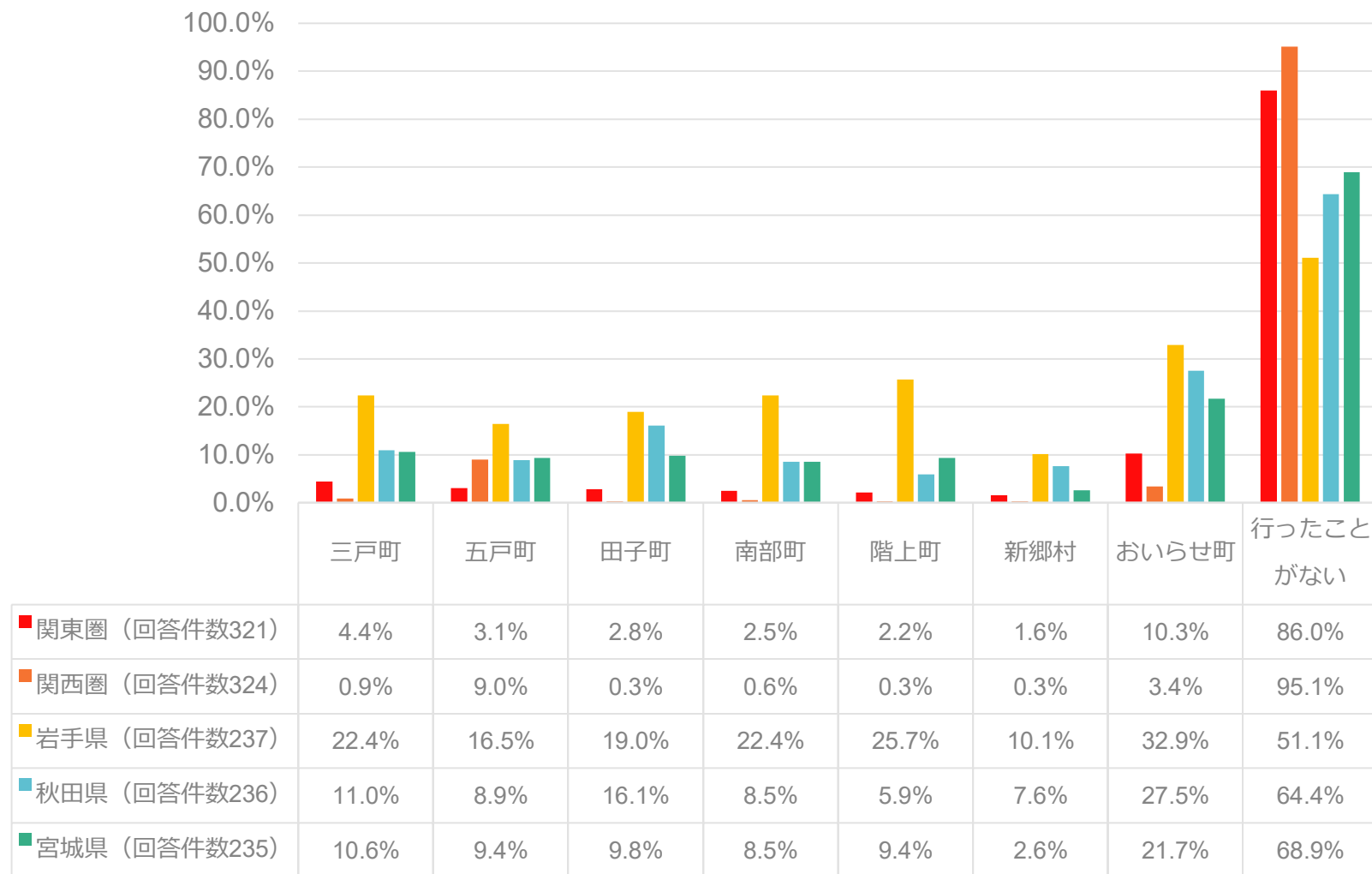


|                | 知っている | 興味関心がある | 検討したことがある | 行き方・交通手段がわかる | 来訪したことがある |
|----------------|-------|---------|-----------|--------------|-----------|
| ● 関東圏（回答件数321） | 46.1% | 20.2%   | 11.2%     | 20.2%        | 9.7%      |
| ● 関西圏（回答件数321） | 33.3% | 11.7%   | 4.3%      | 5.9%         | 2.8%      |
| ● 岩手県（回答件数237） | 73.8% | 36.7%   | 34.6%     | 60.3%        | 45.1%     |
| ● 秋田県（回答件数237） | 64.0% | 34.7%   | 28.4%     | 40.3%        | 33.9%     |
| ● 宮城県（回答件数235） | 60.4% | 30.6%   | 26.0%     | 40.4%        | 26.4%     |

# Q5 八戸市周辺の下記町村に行ったことがありますか。 行ったことがある町村をすべてお答えください。

- いずれの地域にも行ったことがないと回答した割合は関東圏で86.0%、関西圏で95.1%と非常に高く、東北圏においても50~70%と高い割合。
- 町村別では、関東圏、東北圏ではおいらせ町の来訪割合が他町村と比較して高い。
- 関西圏では五戸町に来訪割合が9%と他町村と比較して高い。
- 秋田県ではおいらせ町(27.5%)に次いで、田子町の来訪割合(16.1%)が高い。

■ 地域別 八戸圏域町村の来訪割合



# Q6\_1 八戸市への旅行について当てはまるものをお答えください。 <持っているイメージ(回答はいくつでも)>

- 関東圏及び関西圏では、「グルメを楽しむ（関東圏：24.9%、関西圏：17.6%）」と「自然を感じる（関東圏：25.5%、関西圏：23.8%）」が比較的高い割合を持つ一方、「あてはまるものはない（関東圏：39.3%、関西圏：47.5%）」がもっとも高い。
- 東北圏では、「グルメを楽しむ」が3県とも最も割合が高い。各県では、岩手県では「ショッピングを楽しむ（19.4%）」、秋田県では「温泉に入る（24.6%）」、宮城県では「祭りを見る、体験する（13.2%）」が比較的高い割合。

|              | グルメを楽しむ  | 気分をリフレッシュする | ドライブやツーリングを楽しむ | ショッピングを楽しむ    | 温泉に入る      | まち歩きや街並み探訪をする   | 自然を感じる       | お酒を飲む           | 神社・仏閣に参拝する  | 史跡や城郭を見る  |            |
|--------------|----------|-------------|----------------|---------------|------------|-----------------|--------------|-----------------|-------------|-----------|------------|
| 関東圏(回答件数321) | 24.9%    | 12.1%       | 4.4%           | 3.1%          | 22.1%      | 11.8%           | 25.5%        | 10.6%           | 4.7%        | 5.9%      |            |
| 関西圏(回答件数324) | 17.6%    | 8.0%        | 4.3%           | 2.5%          | 19.1%      | 10.8%           | 23.8%        | 7.7%            | 7.4%        | 8.3%      |            |
| 岩手県(回答件数237) | 42.2%    | 10.1%       | 12.2%          | 19.4%         | 10.5%      | 9.7%            | 18.6%        | 6.3%            | 5.9%        | 4.6%      |            |
| 秋田県(回答件数236) | 38.6%    | 12.7%       | 16.1%          | 12.3%         | 24.6%      | 11.4%           | 21.2%        | 8.9%            | 5.1%        | 5.5%      |            |
| 宮城県(回答件数235) | 35.7%    | 10.2%       | 6.4%           | 5.5%          | 19.1%      | 12.3%           | 25.1%        | 11.1%           | 7.2%        | 5.5%      |            |
|              | 宿でくつろぐ   | 芸術作品を鑑賞する   | 聖地巡礼           | アウトドアやキャンプをする | 祭りを見る・体験する | 花を見る            | 登山やトレッキングをする | ワーケーション         | 自己啓発・自分探しの旅 | 現地の人と交流する |            |
| 関東圏(回答件数321) | 15.3%    | 1.2%        | 1.2%           | 3.1%          | 8.1%       | 4.0%            | 3.4%         | 0.9%            | 0.9%        | 5.0%      |            |
| 関西圏(回答件数324) | 12.7%    | 1.9%        | 0.6%           | 2.8%          | 8.6%       | 3.1%            | 2.8%         | 1.2%            | 1.5%        | 2.5%      |            |
| 岩手県(回答件数237) | 11.8%    | 0.4%        | 0.4%           | 2.5%          | 10.1%      | 3.4%            | 0.8%         | 0.0%            | 1.3%        | 1.7%      |            |
| 秋田県(回答件数236) | 14.8%    | 0.8%        | 1.3%           | 3.0%          | 9.3%       | 1.3%            | 1.7%         | 0.0%            | 1.7%        | 2.1%      |            |
| 宮城県(回答件数235) | 12.8%    | 1.3%        | 1.3%           | 3.8%          | 13.2%      | 3.8%            | 3.0%         | 0.9%            | 1.7%        | 3.0%      |            |
|              | 船や遊覧船に乗る | 海水浴・マリンスポーツ | 文学やアートを学ぶ・体験する | スポーツを楽しむ      | スポーツ観戦     | コンサートやイベントに参加する | 災害被災地を巡る     | 目的を決めない放浪旅・ぶらり旅 | ビジネスで訪れる    | 帰省・友人に会う  | あてはまるものはない |
| 関東圏(回答件数321) | 4.4%     | 1.6%        | 1.2%           | 0.6%          | 0.9%       | 0.6%            | 1.6%         | 7.2%            | 0.6%        | 2.2%      | 39.3%      |
| 関西圏(回答件数324) | 5.9%     | 0.6%        | 3.1%           | 1.2%          | 1.2%       | 0.9%            | 2.2%         | 5.6%            | 1.5%        | 1.5%      | 47.5%      |
| 岩手県(回答件数237) | 7.6%     | 8.4%        | 0.8%           | 0.8%          | 1.7%       | 3.0%            | 0.0%         | 9.3%            | 2.1%        | 5.5%      | 21.9%      |
| 秋田県(回答件数236) | 8.5%     | 4.7%        | 1.7%           | 1.3%          | 0.8%       | 0.4%            | 0.8%         | 8.1%            | 2.5%        | 3.0%      | 24.6%      |
| 宮城県(回答件数235) | 8.1%     | 2.1%        | 3.0%           | 1.7%          | 1.3%       | 0.9%            | 1.7%         | 6.4%            | 6.0%        | 2.1%      | 28.5%      |
| 凡例           | 0.0%     | 10.0%       | 20.0%          | 30.0%         | 40.0%      | 50.0%           | 60.0%        | 70.0%           | 80.0%       | 90.0%     | 100.0%     |

# Q6\_2 八戸市への旅行について当てはまるものをお答えください。 <魅力を感じるもの（回答はいくつでも）>

- 関東圏及び関西圏では、「グルメを楽しむ（関東圏：33.0%、関西圏：26.5%）」と「温泉に入る（関東圏：27.1%、関西圏：29.3%）」が比較的高い割合を持つ一方、「あてはまるものはない（関東圏：35.8%、関西圏：40.7%）」がもっとも高い。
- 東北圏では、「グルメを楽しむ」が3県とも最も割合が高い。

|              | グルメを楽しむ  | 気分をリフレッシュする | ドライブやツーリングを楽しむ | ショッピングを楽しむ    | 温泉に入る      | まち歩きや街並み探訪をする   | 自然を感じる       | お酒を飲む           | 神社・仏閣に参拝する  | 史跡や城郭を見る  |            |
|--------------|----------|-------------|----------------|---------------|------------|-----------------|--------------|-----------------|-------------|-----------|------------|
| 関東圏(回答件数321) | 33.0%    | 17.1%       | 4.7%           | 5.3%          | 27.1%      | 17.4%           | 27.1%        | 13.1%           | 9.7%        | 9.3%      |            |
| 関西圏(回答件数324) | 26.5%    | 17.9%       | 5.6%           | 7.4%          | 29.3%      | 18.2%           | 26.9%        | 12.7%           | 13.6%       | 14.2%     |            |
| 岩手県(回答件数237) | 45.6%    | 7.6%        | 11.8%          | 17.3%         | 15.6%      | 13.1%           | 13.9%        | 6.3%            | 6.8%        | 5.1%      |            |
| 秋田県(回答件数236) | 41.1%    | 17.4%       | 14.8%          | 10.2%         | 25.0%      | 15.3%           | 20.3%        | 11.9%           | 6.8%        | 8.5%      |            |
| 宮城県(回答件数235) | 38.7%    | 10.6%       | 5.5%           | 7.2%          | 21.7%      | 12.3%           | 18.7%        | 11.1%           | 10.2%       | 8.9%      |            |
|              | 宿でくつろぐ   | 芸術作品を鑑賞する   | 聖地巡礼           | アウトドアやキャンプをする | 祭りを見る・体験する | 花を見る            | 登山やトレッキングをする | ワーケーション         | 自己啓発・自分探しの旅 | 現地の人と交流する |            |
| 関東圏(回答件数321) | 19.9%    | 3.4%        | 3.1%           | 4.0%          | 11.2%      | 7.2%            | 4.0%         | 1.6%            | 2.2%        | 4.0%      |            |
| 関西圏(回答件数324) | 19.1%    | 4.0%        | 5.2%           | 4.3%          | 11.1%      | 6.2%            | 4.6%         | 1.2%            | 3.1%        | 3.1%      |            |
| 岩手県(回答件数237) | 13.9%    | 0.8%        | 1.3%           | 1.7%          | 11.0%      | 3.0%            | 3.0%         | 0.0%            | 1.7%        | 1.3%      |            |
| 秋田県(回答件数236) | 20.3%    | 2.1%        | 2.5%           | 3.8%          | 7.6%       | 5.1%            | 2.1%         | 0.4%            | 1.7%        | 2.5%      |            |
| 宮城県(回答件数235) | 12.8%    | 3.4%        | 1.7%           | 3.8%          | 11.1%      | 4.3%            | 2.6%         | 0.9%            | 1.7%        | 5.1%      |            |
|              | 船や遊覧船に乗る | 海水浴・マリンスポーツ | 文学やアートを学ぶ・体験する | スポーツを楽しむ      | スポーツ観戦     | コンサートやイベントに参加する | 災害被災地を巡る     | 目的を決めない放浪旅・ぶらり旅 | ビジネスで訪れる    | 帰省・友人に会う  | あてはまるものはない |
| 関東圏(回答件数321) | 7.5%     | 1.6%        | 4.7%           | 1.2%          | 1.6%       | 1.9%            | 2.2%         | 10.3%           | 0.6%        | 2.8%      | 35.8%      |
| 関西圏(回答件数324) | 9.3%     | 2.2%        | 5.6%           | 3.1%          | 2.5%       | 3.7%            | 3.4%         | 10.5%           | 1.9%        | 1.9%      | 40.7%      |
| 岩手県(回答件数237) | 7.2%     | 5.1%        | 1.7%           | 1.7%          | 1.3%       | 2.5%            | 0.0%         | 11.0%           | 0.4%        | 2.5%      | 23.2%      |
| 秋田県(回答件数236) | 8.5%     | 4.7%        | 4.2%           | 0.4%          | 1.7%       | 3.0%            | 0.8%         | 12.7%           | 1.7%        | 3.4%      | 25.8%      |
| 宮城県(回答件数235) | 6.8%     | 2.6%        | 2.1%           | 0.9%          | 1.3%       | 0.9%            | 1.3%         | 8.5%            | 0.9%        | 2.6%      | 27.7%      |
| 凡例           | 0.0%     | 10.0%       | 20.0%          | 30.0%         | 40.0%      | 50.0%           | 60.0%        | 70.0%           | 80.0%       | 90.0%     | 100.0%     |

# Q7\_1 八戸市と周辺の観光スポット又はグルメについて、次に当てはまるものをすべて選んでお答えください。 <名前は聞いたことがある（回答はいくつでも）>

- 関東圏及び関西圏では、八戸せんべい汁の認知度（関東圏：44.5%、関西圏：35.8%）は比較的高い一方、その他の項目については10%以下であり、該当するものはない割合（関東圏：42.1%、関西圏：55.6%）が高い。
- 東北圏でも八戸せんべい汁の認知度は60%強と高い。また、八食センターの認知度も高く、岩手県では76.8%。その他3県とも10%以上の認知度があるものは、「蕪島・蕪嶋神社」、「種差海岸・種差天然芝生地」、「キリストの墓」、「みろく横丁・八戸横丁」、「八戸三社大祭」。

|              | 蕪島・蕪嶋神社              | 種差海岸・種差天然芝生地 | 階上町・階上岳           | 南部町<br>名川チェリリン村 | 新郷村 間木ノ平<br>グリーンパーク・道の駅しんごう | 史跡 根城の広場              | 是川縄文館  | 三戸町<br>国史跡三戸城跡   | 新郷町<br>キリストの墓             | おいらせ町<br>阿光坊古墳 |        |
|--------------|----------------------|--------------|-------------------|-----------------|-----------------------------|-----------------------|--------|------------------|---------------------------|----------------|--------|
| 関東圏(回答件数321) | 9.3%                 | 5.9%         | 1.2%              | 1.9%            | 1.2%                        | 4.0%                  | 2.5%   | 5.9%             | 8.1%                      | 2.5%           |        |
| 関西圏(回答件数324) | 2.5%                 | 2.2%         | 0.3%              | 0.3%            | 0.9%                        | 1.2%                  | 1.5%   | 4.0%             | 6.8%                      | 0.9%           |        |
| 岩手県(回答件数237) | 41.8%                | 31.6%        | 8.0%              | 8.0%            | 4.6%                        | 6.3%                  | 4.6%   | 11.0%            | 12.7%                     | 5.1%           |        |
| 秋田県(回答件数236) | 19.9%                | 11.0%        | 3.8%              | 3.8%            | 5.9%                        | 3.8%                  | 2.1%   | 7.6%             | 15.3%                     | 5.1%           |        |
| 宮城県(回答件数235) | 17.4%                | 10.6%        | 3.8%              | 3.8%            | 3.8%                        | 2.6%                  | 2.6%   | 9.4%             | 13.6%                     | 3.4%           |        |
|              | みろく横丁・八戸横丁           | 館鼻岸壁朝市       | 八戸市魚菜小売市場・陸奥湊駅前朝市 | 八戸三社大祭          | 八戸えんぶり                      | 八戸ポータルミュージアムはっち       | 八戸市美術館 | 三戸町<br>11ぴきのねこ   | おいらせ町<br>日本一の自由の女神像       | 八戸酒造<br>(酒蔵見学) |        |
| 関東圏(回答件数321) | 5.0%                 | 2.8%         | 4.4%              | 9.3%            | 4.4%                        | 2.8%                  | 4.0%   | 4.0%             | 6.2%                      | 4.7%           |        |
| 関西圏(回答件数324) | 2.5%                 | 1.2%         | 2.5%              | 3.1%            | 1.9%                        | 1.9%                  | 1.5%   | 3.7%             | 2.8%                      | 1.2%           |        |
| 岩手県(回答件数237) | 21.1%                | 13.9%        | 16.5%             | 29.5%           | 16.9%                       | 9.3%                  | 7.6%   | 13.1%            | 12.7%                     | 7.6%           |        |
| 秋田県(回答件数236) | 10.6%                | 6.4%         | 13.6%             | 10.6%           | 5.5%                        | 4.2%                  | 4.2%   | 6.4%             | 8.1%                      | 6.4%           |        |
| 宮城県(回答件数235) | 12.3%                | 9.4%         | 7.7%              | 15.3%           | 11.5%                       | 6.4%                  | 6.8%   | 9.8%             | 10.2%                     | 6.4%           |        |
|              | 南部町<br>フルーツ農園・フルーツ狩り | 八戸せんべい汁      | 八戸ブイヤベース          | 五戸町 馬肉料理        | 五戸町<br>倉石牛・シャモロック           | 田子町<br>田子ガーリックステーキごはん | 八食センター | 田子町<br>ガーリックセンター | 階上町<br>はしかみハマの駅<br>あるでい〜ば | 該当するものはない      |        |
| 関東圏(回答件数321) | 4.0%                 | 44.5%        | 2.5%              | 5.6%            | 5.9%                        | 5.0%                  | 10.0%  | 3.4%             | 1.2%                      | 42.1%          |        |
| 関西圏(回答件数324) | 2.5%                 | 35.8%        | 0.6%              | 2.8%            | 3.7%                        | 3.7%                  | 3.1%   | 2.8%             | 0.9%                      | 55.6%          |        |
| 岩手県(回答件数237) | 11.8%                | 67.1%        | 5.1%              | 9.7%            | 8.4%                        | 9.3%                  | 76.8%  | 13.5%            | 5.5%                      | 12.7%          |        |
| 秋田県(回答件数236) | 5.5%                 | 63.1%        | 3.8%              | 6.4%            | 10.6%                       | 14.8%                 | 44.9%  | 15.3%            | 2.5%                      | 21.2%          |        |
| 宮城県(回答件数235) | 5.1%                 | 62.1%        | 2.1%              | 6.8%            | 13.6%                       | 6.4%                  | 29.8%  | 6.0%             | 3.8%                      | 21.3%          |        |
| 凡例           | 0.0%                 | 10.0%        | 20.0%             | 30.0%           | 40.0%                       | 50.0%                 | 60.0%  | 70.0%            | 80.0%                     | 90.0%          | 100.0% |

# Q7\_2 八戸市と周辺の観光スポット又はグルメについて、次に当てはまるものをすべて選んでお答えください。 <内容を知っている（回答はいくつでも）>

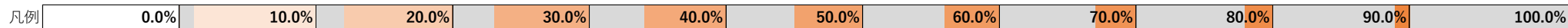
- 関東圏及び関西圏では、八戸せんべい汁の深い認知度（関東圏：28.3%、関西圏：17.6%）は比較的高い一方、その他の項目については10%以下であり、該当するものはない割合（関東圏：62.0%、関西圏：77.5%）が高い。
- 東北圏でも八戸せんべい汁の深い認知度は40%強と高い。その他3県とも10%以上の深い認知度があるものは「蕪島・蕪嶋神社と「八食センター」。

|              | 蕪島・蕪嶋神社          | 種差海岸・種差天然芝生地 | 階上町・階上岳           | 南部町名川チェリリン村 | 新郷村 間木ノ平グリーンパーク・道の駅しんごう | 史跡 根城の広場          | 是川縄文館  | 三戸町国史跡三戸城跡   | 新郷町キリストの墓         | おいらせ町阿光坊古墳 |        |
|--------------|------------------|--------------|-------------------|-------------|-------------------------|-------------------|--------|--------------|-------------------|------------|--------|
| 関東圏(回答件数321) | 5.9%             | 3.7%         | 1.2%              | 0.9%        | 1.2%                    | 1.9%              | 1.9%   | 2.2%         | 4.4%              | 1.9%       |        |
| 関西圏(回答件数324) | 1.2%             | 1.2%         | 0.3%              | 0.3%        | 0.6%                    | 0.6%              | 1.2%   | 2.2%         | 3.1%              | 0.3%       |        |
| 岩手県(回答件数237) | 29.5%            | 18.6%        | 3.4%              | 3.8%        | 1.3%                    | 3.8%              | 3.0%   | 5.1%         | 6.8%              | 1.7%       |        |
| 秋田県(回答件数236) | 16.9%            | 8.1%         | 3.0%              | 2.5%        | 3.8%                    | 2.5%              | 1.3%   | 4.7%         | 9.7%              | 1.7%       |        |
| 宮城県(回答件数235) | 12.3%            | 5.5%         | 2.6%              | 1.7%        | 1.7%                    | 1.3%              | 0.9%   | 4.3%         | 6.0%              | 0.9%       |        |
|              | みろく横丁・八戸横丁       | 館鼻岸壁朝市       | 八戸市魚菜小売市場・陸奥湊駅前朝市 | 八戸三社大祭      | 八戸えんぶり                  | 八戸ポータルミュージアムはっち   | 八戸市美術館 | 三戸町11びきのねこ   | おいらせ町日本一の自由の女神像   | 八戸酒造(酒蔵見学) |        |
| 関東圏(回答件数321) | 3.1%             | 2.2%         | 1.9%              | 5.3%        | 1.6%                    | 1.2%              | 1.6%   | 1.9%         | 1.9%              | 0.9%       |        |
| 関西圏(回答件数324) | 1.2%             | 0.6%         | 0.9%              | 1.2%        | 0.9%                    | 0.9%              | 0.6%   | 1.9%         | 1.5%              | 0.3%       |        |
| 岩手県(回答件数237) | 11.0%            | 8.9%         | 7.2%              | 14.3%       | 7.6%                    | 3.8%              | 2.1%   | 7.2%         | 7.2%              | 1.7%       |        |
| 秋田県(回答件数236) | 6.8%             | 4.2%         | 5.1%              | 6.4%        | 1.3%                    | 3.4%              | 1.7%   | 2.5%         | 3.0%              | 3.8%       |        |
| 宮城県(回答件数235) | 8.5%             | 6.0%         | 3.8%              | 9.4%        | 5.1%                    | 3.8%              | 2.6%   | 5.1%         | 4.3%              | 3.0%       |        |
|              | 南部町フルーツ農園・フルーツ狩り | 八戸せんべい汁      | 八戸ブイヤベース          | 五戸町馬肉料理     | 五戸町倉石牛・シャモロック           | 田子町田子ガーリックステーキごはん | 八食センター | 田子町ガーリックセンター | 階上町はしかみハマの駅あるでい〜ば | 該当するものはない  |        |
| 関東圏(回答件数321) | 1.9%             | 28.3%        | 1.2%              | 2.5%        | 3.1%                    | 2.2%              | 6.9%   | 1.2%         | 1.2%              | 62.0%      |        |
| 関西圏(回答件数324) | 0.9%             | 17.6%        | 0.3%              | 1.2%        | 1.2%                    | 0.6%              | 1.5%   | 0.3%         | 0.6%              | 77.5%      |        |
| 岩手県(回答件数237) | 6.3%             | 47.3%        | 2.1%              | 3.8%        | 2.1%                    | 3.4%              | 61.2%  | 5.9%         | 1.7%              | 26.6%      |        |
| 秋田県(回答件数236) | 3.4%             | 45.3%        | 1.7%              | 3.4%        | 3.4%                    | 5.9%              | 35.6%  | 6.4%         | 1.3%              | 37.3%      |        |
| 宮城県(回答件数235) | 3.0%             | 42.1%        | 0.9%              | 4.3%        | 2.6%                    | 3.0%              | 24.7%  | 2.6%         | 2.1%              | 38.3%      |        |
| 凡例           | 0.0%             | 10.0%        | 20.0%             | 30.0%       | 40.0%                   | 50.0%             | 60.0%  | 70.0%        | 80.0%             | 90.0%      | 100.0% |

# Q7\_3 八戸市と周辺の観光スポット又はグルメについて、次に当てはまるものをすべて選んでお答えください。 <行ったことがある・食べたことがある（回答はいくつでも）>

- 関東圏及び関西圏では、10%以上の体験割合の項目はなく、該当するものはないの割合は関東圏で83.5%、関西圏で94.4%と非常に高い。
- 東北圏でも3県で10%以上の深い認知度があるものは「八戸せんべい汁」と「八食センター」のみ。また、八戸せんべい汁についても岩手県で30.0%、秋田県で21.1%、宮城県で25.1%と約1/4の割合。

|              | 燕島・燕嶋神社           | 種差海岸・種差天然芝生地 | 階上町・階上岳           | 南部町 名川チェリリン村 | 新郷村 間木ノ平 グリーンパーク・道の駅しんごう | 史跡 根城の広場           | 是川縄文館  | 三戸町 国史跡三戸城跡   | 新郷町 キリストの墓          | おいらせ町 阿光坊古墳 |
|--------------|-------------------|--------------|-------------------|--------------|--------------------------|--------------------|--------|---------------|---------------------|-------------|
| 関東圏(回答件数321) | 3.1%              | 2.8%         | 0.6%              | 0.0%         | 0.6%                     | 1.2%               | 0.3%   | 1.9%          | 1.2%                | 1.6%        |
| 関西圏(回答件数324) | 0.3%              | 0.6%         | 0.0%              | 0.0%         | 0.0%                     | 0.3%               | 0.0%   | 0.0%          | 0.0%                | 0.0%        |
| 岩手県(回答件数237) | 27.0%             | 19.4%        | 4.6%              | 2.1%         | 1.3%                     | 4.2%               | 2.1%   | 5.1%          | 3.0%                | 1.7%        |
| 秋田県(回答件数236) | 11.0%             | 5.5%         | 0.8%              | 1.3%         | 3.4%                     | 2.1%               | 0.8%   | 3.0%          | 3.4%                | 1.3%        |
| 宮城県(回答件数235) | 8.9%              | 4.3%         | 2.1%              | 0.4%         | 0.4%                     | 0.4%               | 0.4%   | 0.9%          | 1.7%                | 1.3%        |
|              | みろく横丁・八戸横丁        | 館鼻岸壁朝市       | 八戸市魚菜小売市場・陸奥湊駅前朝市 | 八戸三社大祭       | 八戸えんぶり                   | 八戸ポータルミュージアム はっち   | 八戸市美術館 | 三戸町 11びきのねこ   | おいらせ町 日本一の自由の女神像    | 八戸酒造(酒蔵見学)  |
| 関東圏(回答件数321) | 2.2%              | 0.9%         | 1.6%              | 2.2%         | 0.6%                     | 0.6%               | 0.6%   | 0.9%          | 1.2%                | 0.6%        |
| 関西圏(回答件数324) | 0.0%              | 0.0%         | 0.6%              | 0.0%         | 0.0%                     | 0.3%               | 0.3%   | 0.3%          | 0.6%                | 0.3%        |
| 岩手県(回答件数237) | 10.1%             | 3.4%         | 6.3%              | 11.0%        | 5.1%                     | 3.8%               | 1.3%   | 3.4%          | 5.5%                | 0.8%        |
| 秋田県(回答件数236) | 5.9%              | 3.4%         | 2.1%              | 3.8%         | 0.4%                     | 2.1%               | 0.4%   | 1.7%          | 1.7%                | 1.3%        |
| 宮城県(回答件数235) | 7.7%              | 2.6%         | 2.1%              | 3.8%         | 1.7%                     | 2.6%               | 0.9%   | 0.9%          | 3.4%                | 2.1%        |
|              | 南部町 フルーツ農園・フルーツ狩り | 八戸せんべい汁      | 八戸ブイヤベース          | 五戸町 馬肉料理     | 五戸町 倉石牛・シャモロック           | 田子町 田子ガーリックステーキごはん | 八食センター | 田子町 ガーリックセンター | 階上町 はしかみハマの駅 あるでい〜ば | 該当するものはない   |
| 関東圏(回答件数321) | 0.9%              | 9.7%         | 0.6%              | 0.9%         | 0.6%                     | 1.2%               | 4.0%   | 0.6%          | 0.6%                | 83.5%       |
| 関西圏(回答件数324) | 0.6%              | 3.7%         | 0.0%              | 0.0%         | 0.3%                     | 0.0%               | 0.0%   | 0.0%          | 0.3%                | 94.4%       |
| 岩手県(回答件数237) | 5.9%              | 30.0%        | 0.4%              | 4.2%         | 1.3%                     | 1.7%               | 50.6%  | 5.5%          | 2.1%                | 35.0%       |
| 秋田県(回答件数236) | 1.3%              | 21.2%        | 1.3%              | 3.0%         | 2.5%                     | 3.8%               | 26.7%  | 5.5%          | 1.3%                | 57.2%       |
| 宮城県(回答件数235) | 1.3%              | 25.1%        | 0.9%              | 2.6%         | 1.3%                     | 1.3%               | 19.1%  | 0.9%          | 1.3%                | 58.7%       |





# Q8\_1 八戸市と周辺の観光スポット又はグルメについて、 興味や関心があるものについてお答えください。 <興味関心がある（回答はいくつでも）>

- ・ 関東圏では、「五戸町 倉石牛・シャモロック（30.8%）」が興味関心が高く、次いで、「八戸せんべい汁（29.6%）」「八食センター（28.0%）」「八戸市魚菜小売市場・陸奥湊駅前朝市（28.0%）」。
- ・ 関西圏では、該当するものはないの割合が42.0%と高い。各項目では「五戸町 倉石牛・シャモロック（29.9%）」「八戸せんべい汁（27.5%）」
- ・ 岩手県では「八食センター（54.0%）」、秋田県では「八戸市魚菜小売市場・陸奥湊駅前朝市（31.4%）」宮城県では「八戸せんべい汁（34.0%）」が興味関心が高い。

|              | 燕島・燕嶋神社           | 種差海岸・種差天然芝生地 | 階上町・階上岳           | 南部町 名川チェリリン村 | 新郷村 間木ノ平 グリーンパーク・道の駅しんごう | 史跡 根城の広場           | 是川縄文館  | 三戸町 国史跡三戸城跡   | 新郷町 キリストの墓          | おいらせ町 阿光坊古墳 |        |
|--------------|-------------------|--------------|-------------------|--------------|--------------------------|--------------------|--------|---------------|---------------------|-------------|--------|
| 関東圏(回答件数321) | 18.7%             | 13.4%        | 12.5%             | 8.1%         | 13.7%                    | 10.9%              | 8.1%   | 22.7%         | 10.6%               | 7.5%        |        |
| 関西圏(回答件数324) | 15.1%             | 13.6%        | 13.3%             | 8.6%         | 11.4%                    | 9.6%               | 8.3%   | 21.0%         | 10.2%               | 5.6%        |        |
| 岩手県(回答件数237) | 22.8%             | 18.6%        | 12.7%             | 8.9%         | 12.7%                    | 7.6%               | 6.3%   | 21.9%         | 7.2%                | 6.3%        |        |
| 秋田県(回答件数236) | 20.3%             | 13.6%        | 11.9%             | 7.6%         | 18.6%                    | 8.9%               | 7.2%   | 23.7%         | 11.4%               | 6.4%        |        |
| 宮城県(回答件数235) | 15.7%             | 15.7%        | 11.1%             | 8.5%         | 10.6%                    | 8.9%               | 9.4%   | 18.7%         | 10.2%               | 5.5%        |        |
|              | みろく横丁・八戸横丁        | 館鼻岸壁朝市       | 八戸市魚菜小売市場・陸奥湊駅前朝市 | 八戸三社大祭       | 八戸えんぶり                   | 八戸ポータルミュージアム はっち   | 八戸市美術館 | 三戸町 11びきのねこ   | おいらせ町 日本一の自由の女神像    | 八戸酒造 (酒蔵見学) |        |
| 関東圏(回答件数321) | 19.0%             | 14.6%        | 28.0%             | 18.1%        | 8.4%                     | 5.6%               | 8.7%   | 12.5%         | 11.2%               | 18.1%       |        |
| 関西圏(回答件数324) | 20.1%             | 15.1%        | 26.5%             | 10.8%        | 9.9%                     | 4.9%               | 9.9%   | 15.1%         | 9.9%                | 15.7%       |        |
| 岩手県(回答件数237) | 27.0%             | 18.6%        | 26.2%             | 19.8%        | 12.7%                    | 8.9%               | 11.8%  | 16.0%         | 13.1%               | 12.2%       |        |
| 秋田県(回答件数236) | 26.7%             | 16.9%        | 31.4%             | 8.9%         | 5.9%                     | 9.3%               | 13.1%  | 16.5%         | 11.4%               | 17.8%       |        |
| 宮城県(回答件数235) | 26.8%             | 14.9%        | 23.0%             | 19.1%        | 13.6%                    | 8.9%               | 9.8%   | 14.5%         | 15.3%               | 17.9%       |        |
|              | 南部町 フルーツ農園・フルーツ狩り | 八戸せんべい汁      | 八戸ブイヤベース          | 五戸町 馬肉料理     | 五戸町 倉石牛・シャモロック           | 田子町 田子ガーリックステーキごはん | 八食センター | 田子町 ガーリックセンター | 階上町 はしかみハマの駅 ありでい〜ば | 該当するものはない   |        |
| 関東圏(回答件数321) | 24.9%             | 29.6%        | 17.4%             | 23.1%        | 30.8%                    | 24.3%              | 28.0%  | 18.1%         | 10.6%               | 29.6%       |        |
| 関西圏(回答件数324) | 20.4%             | 27.5%        | 16.0%             | 23.5%        | 29.9%                    | 22.8%              | 21.0%  | 13.9%         | 9.6%                | 42.0%       |        |
| 岩手県(回答件数237) | 23.2%             | 25.7%        | 18.6%             | 22.8%        | 20.7%                    | 26.2%              | 54.0%  | 23.6%         | 12.7%               | 20.3%       |        |
| 秋田県(回答件数236) | 24.6%             | 24.2%        | 19.9%             | 25.0%        | 27.5%                    | 28.4%              | 41.9%  | 20.8%         | 14.0%               | 27.1%       |        |
| 宮城県(回答件数235) | 21.3%             | 34.0%        | 14.0%             | 23.8%        | 27.7%                    | 26.8%              | 29.4%  | 20.4%         | 10.2%               | 29.4%       |        |
| 凡例           | 0.0%              | 10.0%        | 20.0%             | 30.0%        | 40.0%                    | 50.0%              | 60.0%  | 70.0%         | 80.0%               | 90.0%       | 100.0% |

# Q8\_2 八戸市と周辺の観光スポット又はグルメについて、興味や関心があるものについてお答えください。 <最も興味関心がある（回答は1つ）>

- 関東圏では、「五戸町 倉石牛・シャモロック」と「八戸せんべい汁」が同率で最も興味関心がある。また、他地域と比較して、「史跡 根城の広場」や「八戸三社大祭」の興味関心が高い。
- 関西圏では、他地域と比較して「是川縄文館」の興味関心が高い。
- 東北圏では、3県とも「八食センター」が最も興味関心がある。秋田県では他地域との比較し、「八戸酒造（酒蔵見学）」や「田子 ガーリックステーキごはん」への興味関心が高い。

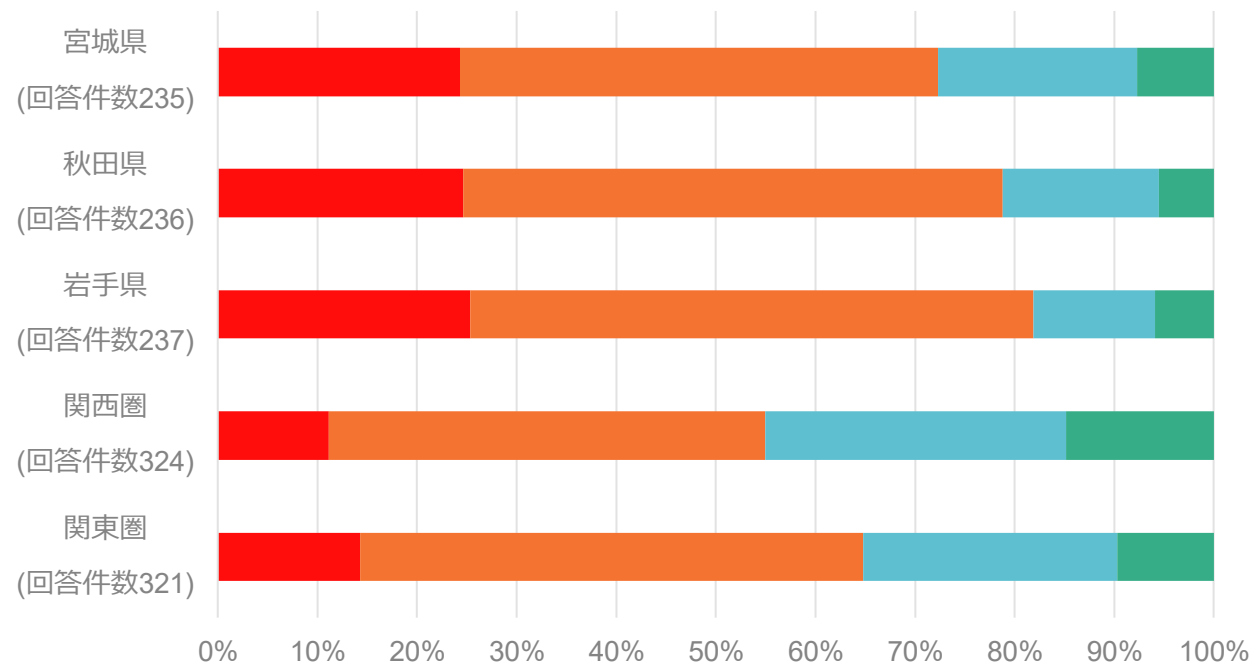
|              | 燕島・燕嶋神社           | 種差海岸・種差天然芝生地 | 階上町・階上岳           | 南部町 名川チェリリン村 | 新郷村 間木ノ平 グリーンパーク・道の駅しんごう | 史跡 根城の広場           | 是川縄文館  | 三戸町 国史跡三戸城跡   | 新郷町 キリストの墓          | おいらせ町 阿光坊古墳 |
|--------------|-------------------|--------------|-------------------|--------------|--------------------------|--------------------|--------|---------------|---------------------|-------------|
| 関東圏(回答件数321) | 3.1%              | 1.9%         | 0.6%              | 0.3%         | 1.9%                     | 1.6%               | 0.6%   | 4.0%          | 2.5%                | 0.0%        |
| 関西圏(回答件数324) | 3.1%              | 2.2%         | 0.3%              | 0.3%         | 0.9%                     | 0.6%               | 1.2%   | 3.4%          | 2.8%                | 0.0%        |
| 岩手県(回答件数237) | 1.7%              | 3.0%         | 1.3%              | 0.0%         | 0.4%                     | 0.4%               | 0.8%   | 3.4%          | 1.3%                | 0.0%        |
| 秋田県(回答件数236) | 2.5%              | 1.7%         | 0.8%              | 0.0%         | 2.5%                     | 0.0%               | 0.8%   | 3.4%          | 0.8%                | 0.4%        |
| 宮城県(回答件数235) | 0.4%              | 4.3%         | 0.4%              | 0.9%         | 0.9%                     | 0.9%               | 0.4%   | 2.6%          | 1.3%                | 0.4%        |
|              | みろく横丁・八戸横丁        | 館鼻岸壁朝市       | 八戸市魚菜小売市場・陸奥湊駅前朝市 | 八戸三社大祭       | 八戸えんぶり                   | 八戸ポータルミュージアム はっち   | 八戸市美術館 | 三戸町 11びきのねこ   | おいらせ町 日本一の自由の女神像    | 八戸酒造 (酒蔵見学) |
| 関東圏(回答件数321) | 0.9%              | 1.2%         | 4.7%              | 3.1%         | 0.6%                     | 0.0%               | 0.3%   | 1.2%          | 0.6%                | 2.2%        |
| 関西圏(回答件数324) | 2.8%              | 1.2%         | 3.1%              | 0.6%         | 0.9%                     | 0.3%               | 0.9%   | 2.2%          | 0.9%                | 1.9%        |
| 岩手県(回答件数237) | 4.2%              | 3.4%         | 3.8%              | 2.1%         | 1.7%                     | 0.8%               | 2.1%   | 1.7%          | 2.1%                | 0.4%        |
| 秋田県(回答件数236) | 1.3%              | 2.1%         | 2.5%              | 1.7%         | 0.0%                     | 0.8%               | 0.8%   | 2.5%          | 0.8%                | 3.8%        |
| 宮城県(回答件数235) | 3.8%              | 3.4%         | 3.8%              | 1.3%         | 1.7%                     | 1.7%               | 2.6%   | 1.7%          | 2.6%                | 1.3%        |
|              | 南部町 フルーツ農園・フルーツ狩り | 八戸せんべい汁      | 八戸ブイヤベース          | 五戸町 馬肉料理     | 五戸町 倉石牛・シャモロック           | 田子町 田子ガーリックステーキごはん | 八食センター | 田子町 ガーリックセンター | 階上町 はしかみハマの駅 あるでい〜ば | 該当するものはない   |
| 関東圏(回答件数321) | 3.1%              | 8.1%         | 1.2%              | 3.1%         | 8.1%                     | 3.7%               | 7.2%   | 2.8%          | 1.6%                | 29.6%       |
| 関西圏(回答件数324) | 3.7%              | 4.6%         | 1.9%              | 4.0%         | 5.9%                     | 2.2%               | 5.2%   | 0.6%          | 0.3%                | 42.0%       |
| 岩手県(回答件数237) | 3.0%              | 2.1%         | 2.1%              | 3.4%         | 1.3%                     | 3.8%               | 25.3%  | 4.2%          | 0.0%                | 20.3%       |
| 秋田県(回答件数236) | 3.4%              | 4.7%         | 1.3%              | 2.5%         | 3.0%                     | 5.1%               | 20.8%  | 2.5%          | 0.0%                | 27.1%       |
| 宮城県(回答件数235) | 2.1%              | 4.7%         | 2.6%              | 3.0%         | 4.3%                     | 2.6%               | 14.0%  | 1.3%          | 0.0%                | 29.4%       |



# Q9 八戸市へ行きたいですか。

- 関東圏では、“行きたい”が64.8%(是非行きたい14.3%+まあ行きたい50.5%)であり、比較的関心がある一方、“行きたくない”が35.2%(あまり行きたくない25.5%+全く行きたくない9.7%)と一定程度存在する。
- 関西圏では、“行きたい”が54.9%であり他地域と比較して低く、“行きたくない”が45.0%と高い割合。
- 東北圏では、“行きたい”が関東圏・関西圏と比較すると高い割合であり、特に岩手県は81.8%。

■地域別 八戸市への来訪意向

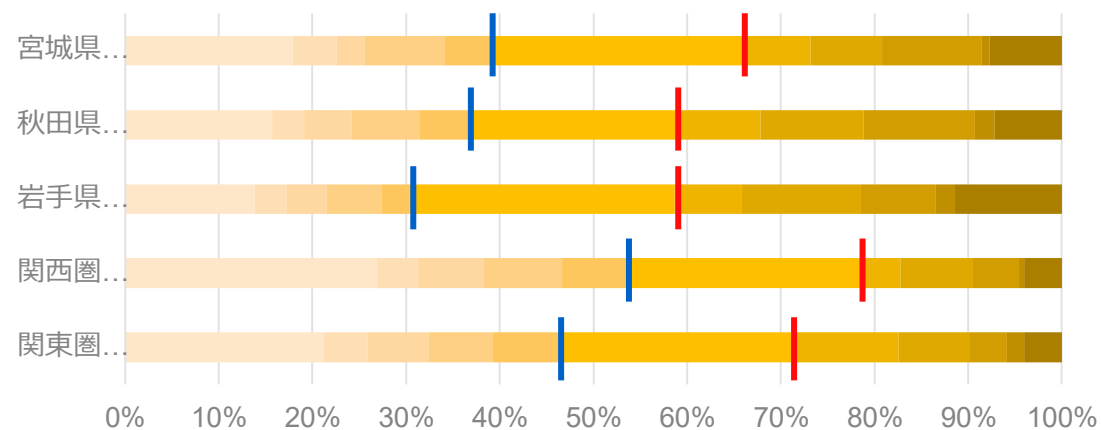


|            | 関東圏<br>(回答件数321) | 関西圏<br>(回答件数324) | 岩手県<br>(回答件数237) | 秋田県<br>(回答件数236) | 宮城県<br>(回答件数235) |
|------------|------------------|------------------|------------------|------------------|------------------|
| ■是非行きたい    | 14.3%            | 11.1%            | 25.3%            | 24.6%            | 24.3%            |
| ■まあ行きたい    | 50.5%            | 43.8%            | 56.5%            | 54.2%            | 48.1%            |
| ■あまり行きたくない | 25.5%            | 30.2%            | 12.2%            | 15.7%            | 20.0%            |
| ■全く行きたくない  | 9.7%             | 14.8%            | 5.9%             | 5.5%             | 7.7%             |

# Q11 あなたは八戸市への旅行について 友人や同僚に薦める可能性は、どのくらいありますか。

- 関東圏・関西圏では、知人等への来訪推奨割合（6～10の回答割合。関東圏：28.6%、関西圏：21.2%）より非推奨割合（0～4の回答割合。関東圏：46.4%、関西圏：53.4%）が高く、進める可能性が最も低い0と回答した割合（関東圏：21.2%、関西圏26.9%）が非常に高い。
- 岩手県・秋田県では、知人等への来訪推奨割合（岩手県：41.6%、秋田県41.1%）が非推奨割合（岩手県：30.4%、秋田県：36.9%）より10%程度高い。
- 宮城県では、知人等への来訪推奨割合（33.7%）より非推奨割合（39.2%）が若干高いが、秋田県と比較すると、非推奨割合は同程度であり、中間層（5と回答した割合。秋田県:22.0%、宮城県：27.2%）の割合が高い。

■地域別 知人等への来訪推奨割合



|              | 関東圏<br>(回答件数321) | 関西圏<br>(回答件数324) | 岩手県<br>(回答件数237) | 秋田県<br>(回答件数236) | 宮城県<br>(回答件数235) |
|--------------|------------------|------------------|------------------|------------------|------------------|
| 0 薦める可能性が低い  | 21.2%            | 26.9%            | 13.9%            | 15.7%            | 17.9%            |
| 1            | 4.7%             | 4.3%             | 3.4%             | 3.4%             | 4.7%             |
| 2            | 6.5%             | 7.1%             | 4.2%             | 5.1%             | 3.0%             |
| 3            | 6.9%             | 8.3%             | 5.9%             | 7.2%             | 8.5%             |
| 4            | 7.2%             | 6.8%             | 3.0%             | 5.5%             | 5.1%             |
| 5            | 24.9%            | 25.3%            | 28.3%            | 22.0%            | 27.2%            |
| 6            | 11.2%            | 4.0%             | 7.2%             | 8.9%             | 6.8%             |
| 7            | 7.5%             | 7.7%             | 12.7%            | 11.0%            | 7.7%             |
| 8            | 4.0%             | 4.9%             | 8.0%             | 11.9%            | 10.6%            |
| 9            | 1.9%             | 0.6%             | 2.1%             | 2.1%             | 0.9%             |
| 10 薦める可能性が高い | 4.0%             | 4.0%             | 11.4%            | 7.2%             | 7.7%             |

※グラフ青線より左を非推奨、赤線より右を推奨で整理

# Q12 つぎのうち、 八戸市を旅行先としてお薦めできそうと思うものをお答えください。（複数回答）

- 各地域、「シニア夫婦・恋人の旅行」が最も割合が高く、次いで「ミドル夫婦・恋人の旅行」の割合が高い。
- その他、各地域で割合が比較的高い傾向があったものとして、岩手県では「子育てファミリーの旅行（21.1%）」、秋田県では「女子友達との旅行（21.2%）」、関東圏・宮城県では「外国人の旅行（関東圏：11.2%、宮城県10.2%）」。

|              | ヤング男性<br>ひとり旅   | ヤング女性<br>ひとり旅   | ミドル男性<br>ひとり旅   | ミドル女性<br>ひとり旅    | シニア男性<br>ひとり旅 | シニア女性<br>ひとり旅 | 女子友達との旅行 | 男子友達との旅行 | 友達（男女混合）<br>との旅行 | ヤング夫婦・<br>恋人の旅行 |        |
|--------------|-----------------|-----------------|-----------------|------------------|---------------|---------------|----------|----------|------------------|-----------------|--------|
| 関東圏(回答件数321) | 7.2%            | 4.7%            | 10.0%           | 9.0%             | 9.3%          | 7.2%          | 13.7%    | 7.2%     | 13.1%            | 8.4%            |        |
| 関西圏(回答件数324) | 6.8%            | 5.6%            | 8.3%            | 10.2%            | 6.5%          | 6.8%          | 15.1%    | 8.3%     | 11.1%            | 7.7%            |        |
| 岩手県(回答件数237) | 9.3%            | 6.3%            | 10.5%           | 9.3%             | 10.1%         | 7.2%          | 18.1%    | 10.5%    | 14.3%            | 11.8%           |        |
| 秋田県(回答件数236) | 8.9%            | 5.1%            | 10.2%           | 8.1%             | 11.0%         | 6.8%          | 21.2%    | 13.1%    | 14.0%            | 11.4%           |        |
| 宮城県(回答件数235) | 5.5%            | 3.8%            | 12.8%           | 10.6%            | 12.8%         | 11.1%         | 14.0%    | 9.8%     | 14.5%            | 8.5%            |        |
|              | ミドル夫婦・恋人<br>の旅行 | シニア夫婦・<br>恋人の旅行 | 子育てファミリー<br>の旅行 | 子供（高校以上）<br>の親子旅 | 修学旅行          | 外国人の旅行        | ワーケーション  | その他      | 該当するものが<br>ない    |                 |        |
| 関東圏(回答件数321) | 23.4%           | 36.1%           | 10.0%           | 5.3%             | 6.5%          | 11.2%         | 4.0%     | 0.3%     | 34.9%            |                 |        |
| 関西圏(回答件数324) | 23.8%           | 30.2%           | 9.0%            | 4.6%             | 5.2%          | 7.4%          | 2.5%     | 0.0%     | 39.8%            |                 |        |
| 岩手県(回答件数237) | 29.5%           | 34.6%           | 21.1%           | 6.3%             | 6.3%          | 8.0%          | 1.3%     | 0.4%     | 27.4%            |                 |        |
| 秋田県(回答件数236) | 25.8%           | 39.4%           | 18.2%           | 8.9%             | 3.4%          | 7.2%          | 1.7%     | 0.4%     | 26.3%            |                 |        |
| 宮城県(回答件数235) | 26.4%           | 35.7%           | 16.6%           | 5.5%             | 6.4%          | 10.2%         | 3.4%     | 0.4%     | 28.5%            |                 |        |
| 凡例           | 0.0%            | 10.0%           | 20.0%           | 30.0%            | 40.0%         | 50.0%         | 60.0%    | 70.0%    | 80.0%            | 90.0%           | 100.0% |