

HACHINOHE MICE GUIDE

八戸MICEガイド



VISIT HACHINOHE
Japan's Northern Frontier

MICE (マイス) とは

Meeting・**I**ncentive travel・**C**onvention・**E**xhibition/**E**ventの頭文字をとった、多くの集客が見込まれるビジネスイベントの総称です。



▶ 主に企業が、目的に応じて関係者を集めて行う会議、研修、セミナー、株主総会、役員会議等。



▶ 企業が、従業員や代理店などの関係者に対して、成績優秀者の表彰や研修、顧客の招待などを目的に行う報奨旅行や研修旅行。



▶ 政府、国際機関、自治体、学術団体、産業団体、企業などが開催する大会、学会及び、大規模国際会議。

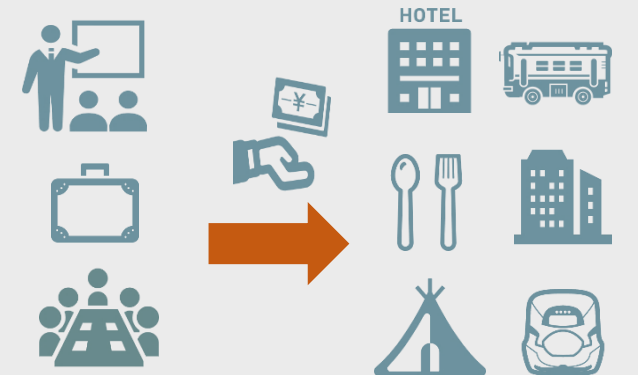


▶ 政府、国際機関、自治体、学術団体、業界団体、企業などが開催する、大小さまざまな展示会、見本市、博覧会、イベント。

◆ 当団体がMICE開催を推進する理由 ◆

長期滞在に伴う開催地域への高い経済効果

MICE開催を通じた主催者、参加者、出展者等の消費支出や関連の事業支出は、MICE開催地域を中心に大きな経済波及効果を生み出します。MICEは会議開催、宿泊、飲食、観光等の経済・消費活動の裾野が広く、また滞在期間が比較的長いと言われており、一般的な観光客以上に周辺地域への経済効果を生み出すことが期待されます。



MICE開催八戸の魅力



国宝/世界遺産

青森が誇る3つの国宝、「合掌土偶」「赤絲威鎧」「白絲威褰取鎧」。そのすべてが、八戸市にあります。また、2021年7月27日「是川石器時代遺跡」を含む「北海道・北東北の縄文遺跡群」が世界遺産に登録され、多くの文化遺産を鑑賞することができます。



美しい自然

三陸復興国立公園内の「種差海岸」は、大小無数の岩礁と美しい砂浜、波打ち際まで広がる天然芝生地など変化に富んでおり、約650種の植物が咲き誇る「花の渚」と呼ばれています。また、国の天然記念物に指定されている「蕪島」は、ウミネコの繁殖地として知られています。



豊かな食文化

八戸には、新鮮な「イカ」や代表的な郷土料理である「八戸せんべい汁」など、多彩な食の魅力がいっぱい。八戸自慢の食材が一堂に集まる「八食センター」など、市民から観光客まで多くの食通をうならせるスポットもあります。また、市内各地で「朝市」が開催され、多くの買い物客で賑わいをみせています。



お祭り/民俗芸能

およそ300年の歴史と伝統を誇る、国の重要無形民俗文化財「八戸三社大祭」は、2016年12月1日にユネスコ無形文化遺産「山・鉾・屋台行事」に登録されました。また、「八戸えんぶり」は、八戸地方を代表する民俗芸能で、春を呼ぶ伝統行事。国の重要無形民俗文化財に指定されており、みちのく五大雪まつりに数えられています。



アクセスの良さ

八戸エリアの玄関口である八戸市は、陸・海・空のアクセスに恵まれています。

東北新幹線 東京ー八戸
所要時間 最速 2時間41分

2021年12月には、三陸沿岸道路(仙台ー八戸)が全線開通し、さらにアクセスが向上しています。



MICE開催支援制度について

イベントや会議などの誘致を積極的に進めると共に、八戸エリアの魅力を発信し経済波及効果を創出するため、VISITはちのへでは、MICEを開催する主催者様へ各種支援を行っております。

VISITはちのへ
コーポレートサイト
MICE事業ページ



1. 誘致段階でのサポート

▶ 開催会場、宿泊施設のご紹介

ご希望のMICE開催に最適な会場や宿泊施設をご紹介します。



YSアリーナ



八戸グランドホテル

▶ 視察のサポート

MICE開催検討段階での会場視察もご相談ください。会場以外にもおすすめのエクスカッション等のご紹介が可能です。



八戸プラザホテル



八戸屋形船

2. 開催準備のサポート

▶ 観光パンフレットやMICE用袋のご提供

各種観光パンフレットや、A4サイズの書類を入れるビニール袋や紙袋を無料で提供します。

※在庫が不足している場合もございます。予めご了承ください。



観光パンフレット



MICE用袋

▶ MICE開催情報のPR

当団体WEBサイト内に、主催者様のMICE開催に関する特設ページを作成し、主催者様作成のWEBサイトと双方向にリンクを設け、MICE開催をPRします。

▶ MICE開催支援補助金制度

開催期間中の、

- ・市内宿泊者延べ人数が**100名以下**の場合…**P5**へ
- ・市内宿泊者延べ人数が**100名以上**の場合…**P6**へ

3. 開催当日のサポート

▶ お土産、売店の手配

八戸圏域の特産品を揃えた売店や、参加者へのお土産を手配します。



売店手配例

▶ 歓迎看板の設置

JR八戸駅（東北新幹線発着駅）構内と、JR本八戸駅改札口付近の2か所に歓迎看板を掲示します。



▶ 観光情報のご提供

八戸圏域の魅力を最大限に体験していただける観光プランをご提案します。

MICE開催費補助金制度について(八戸市)

- ・八戸市内で開催される。
- ・八戸市外からのMICE参加者が市内の宿泊施設に宿泊する延べ人数が**10人以上**。



詳細はこちら

八戸市小規模MICE開催事業補助金

補助限度額 **30万円**

※令和4年度より補助限度額を20万円から30万円に拡充しました。

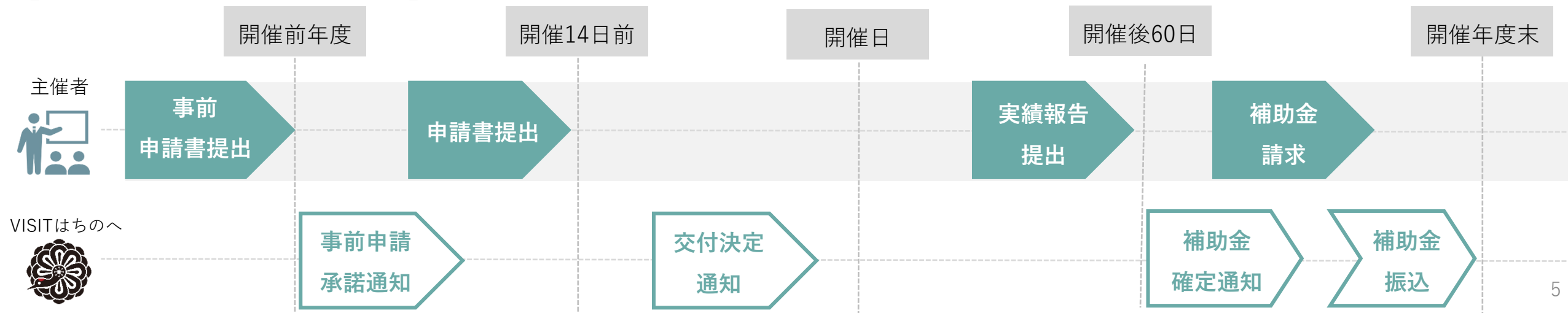
【補助対象経費】

- ・主催者が大会等の開催（開催準備を含む。）に要する経費のうち次に定める経費。
会場費、謝金、通信費、交通費、印刷製本費、委託料、報償費、消耗品費、賄料

【補助対象外となるもの】

- 1.国、地方公共団体、政治及び宗教団体が主催又は共催するもの
- 2.反社会的、または暴力関係団体に関連するもの
- 3.営利を目的とするもの
- 4.国又は地方公共団体から補助金等を受けるもの
- 5.補助金の対象とならない大会等と同時に開催するもの
- 6.スポーツ大会は、原則として東北大会規模未満のもの

【補助金申請から交付までの流れ】



MICE開催費補助金制度について(青森県)

- ・青森県内で開催される。
- ・青森県外からのMICE参加者が県内の宿泊施設に宿泊する延べ人数が**100人以上**。



詳細はこちら

青森県大規模MICE開催費助成金

延べ宿泊者人数	助成額上限
100人 ~ 299人	30万円
300人 ~ 499人	50万円
500人 ~ 999人	70万円
1,000人 ~ 1,999人	100万円
2,000人 ~ 2,999人	200万円
3,000人 ~	300万円

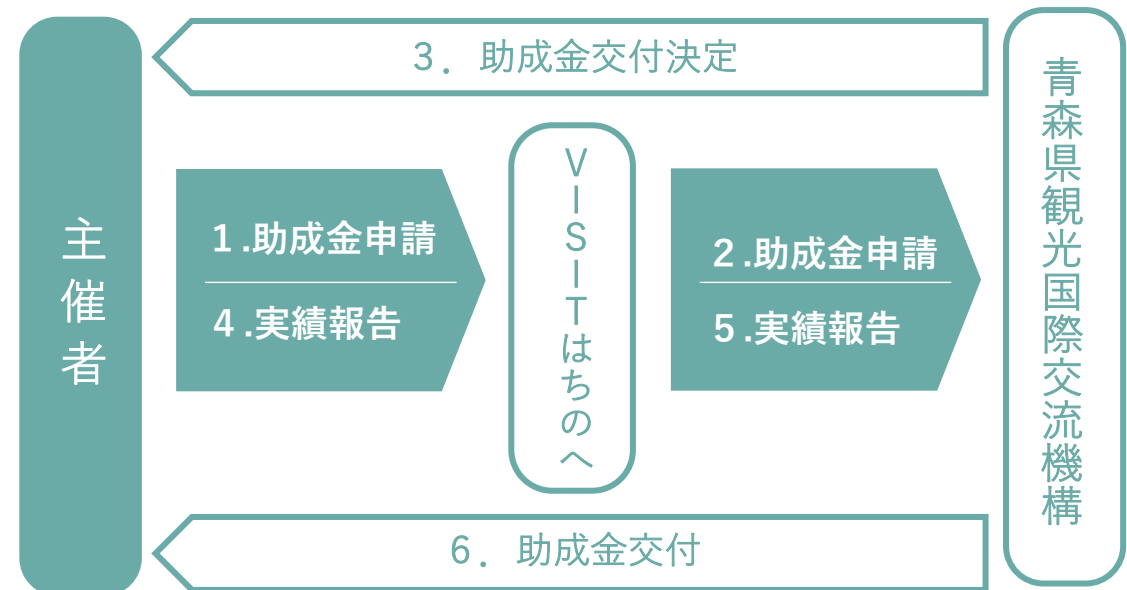
【補助対象経費】

- ・主催者が大会等の開催（開催準備を含む。）に要する経費のうち次に定める経費。
会場費、謝金、通信費、交通費、印刷製本費、委託料、報償費、消耗品費、賄料

【補助対象外となるもの】

- 1.国、地方公共団体、政治及び宗教団体が主催又は共催するもの
- 2.営利を目的とするもの
- 3.他県との持ち回り等により定期的、定例的に本県で開催されるもの
- 4.スポーツ系の大会
- 5.その他交付要領に定めるもの

【補助金申請から交付までの流れ】



八戸エリアとは

八戸エリアとは、青森県太平洋側の南東部に位置する人口約33万人を擁する北東北の中核都市圏です。

人口約23万人の八戸市を中心に、三戸町・五戸町・田子町・南部町・階上町・新郷村・おいらせ町で構成され、8市町村が力を合わせて魅力あふれるエリアづくりに取り組んでいます。

エリアの玄関口である八戸市は、東北新幹線や東北縦貫自動車道八戸線、三陸沿岸道路により、東北各地や首都圏とつながっています。



交通アクセス

鉄道

東京	東北新幹線	八戸	約2時間45分
仙台	東北新幹線	八戸	約1時間10分
函館	JR函館本線 新函館北斗	新青森	約2時間
弘前	JR奥羽本線 新青森	八戸	約1時間10分

●JR東日本お問い合わせセンター [6:00~24:00] TEL050-2016-1600

航空

東京	JAL 約1時間20分	三沢空港	八戸市内
大阪	JAL 約1時間30分	三沢空港	八戸市内
札幌	JAL 約1時間	三沢空港	八戸市内

●JAL国内線予約・案内 [7:00~20:00] TEL0570-025-071

高速バス

東京	八戸	約9時間30分
仙台	八戸	約4時間25分
盛岡	八戸	約2時間30分

- 南部バス予約センター(東京、仙台、盛岡)
[9:00~17:00] TEL0178-24-1121
- 十和田観光電鉄予約センター(東京、仙台)
[9:00~18:00] TEL0178-43-4521
- WILLER TRAVEL(東京)
[10:00~19:00] TEL0570-200-770

自動車(八戸駅から)

三戸町	27km	八戸	約35分
五戸町	16km	八戸	約20分
田子町	37km	八戸	約45分
南部町	15km	八戸	約15分
階上町	20km	八戸	約30分
新郷村	30km	八戸	約40分
おいらせ町	18km	八戸	約30分

自動車(三陸沿岸道路)

仙台	359km	八戸
----	-------	----

●仙台港北~八戸JCT
約5時間

フェリー

苫小牧	八戸	約8時間
-----	----	------

●シルバーフェリー(川崎近海汽船) [9:00~20:00] TEL050-3821-1478(八戸支社)



八戸市内MICE施設一覧

No.	施設名	施設種別	最大収容人数
①	YSアリーナ八戸	大規模収容スポーツ施設	9,000人
②	FLAT HACHINOHE	大規模収容スポーツ施設	9,000人
③	SG GROUP ホールはちのへ (八戸市公会堂)	文化施設	1,532人
④	SG GROUP ホールはちのへ (八戸市公会堂文化ホール)	文化施設	507人
⑤	はっち 八戸市ポータルミュージアム	文化施設	120人
⑥	八戸まちなか広場マチニワ	文化施設	—
⑦	八戸市文化教養センター南部会館	文化施設	—
⑧	八戸プラザホテル	会議、研修室(ホテル)	400人
⑨	プラザアーバンホール	会議、研修室(ホテル)	800人
⑩	八戸グランドホテル	会議、研修室(ホテル)	350人
⑪	ユートリー(一財)VISITはちのへ	会議、研修室(ホテル)	480人
⑫	(協)八戸総合卸センター	会議、研修室、展示会	200人
○	グランドサンピア八戸	会議、研修室(ホテル)	360人
○	八戸パークホテル	会議、研修室(ホテル)	

八戸市内MICE施設マップ①



八戸市内MICE施設マップ②



本八戸駅 JR

③SG GROUP ホールはちのへ (八戸市公会堂)

④SG GROUP ホールはちのへ (八戸市公会堂文化ホール)

⑤はっち 八戸市ポータルミュージアム

①YSアリーナ

⑦八戸市文化教養センター南部会館

⑩八戸グランドホテル

⑧八戸プラザホテル

⑨プラザアーバンホール

⑥八戸まちなか広場マチニワ

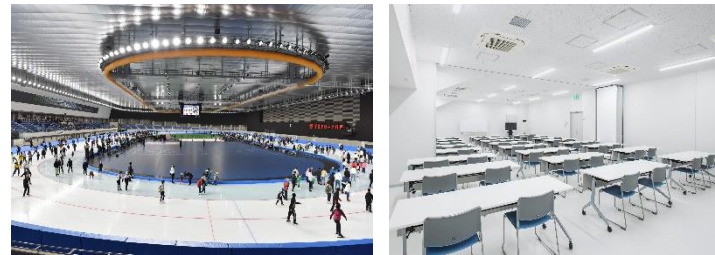
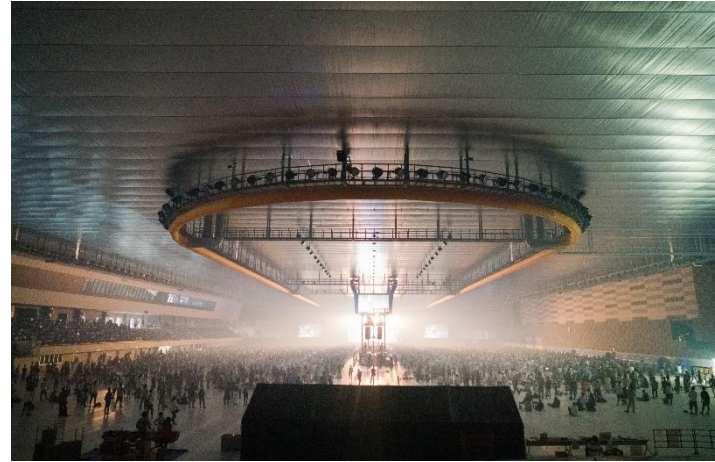
①YSアリーナ八戸

〒031-0073 青森県八戸市大字売市字興遊下3 (長根公園内)

☎ 0178-43-9544 ✉ skate@city.hachinohe.aomori.jp



ホームページ QR



【施設紹介】

スピードスケート国際大会の開催が可能な、400mダブルトラックを有する屋内スケート場です。

アリーナ全面や中地（人工芝コート、多目的コート）、トレーニング室、各種会議室も備えており、コンベンション、展示会、ライブ・コンサートなどのイベント会場として利用できます。

開場時間

9:00 ~ 21:00

休館日

毎週月曜日（祝日の場合は翌日）
12月31日～1月1日

交通アクセス

◆車

八戸ICより約15分

**駐車場【無料】：普通車600台
大型バス6台**

◆鉄道

JR本八戸駅から徒歩約15分

◆バス

桜木町バス停（市営・南部・十鉄）から徒歩約3分

■主要会場（最大収容施設）

会場名	アリーナ
面積	約14,000㎡
天井高	約15m
搬入口	高さ4m×幅6m
収容人数	9,000人 (固定観客席：3,045席)
備考	アリーナ全面使用可能期間は 3月中旬～6月中旬

■その他会議施設

会場名	面積	収容人数
多目的室	200㎡	100人
大会議室	140㎡	80人
中会議室×2室	70㎡	30人
小会議室×10室	30㎡	10人

※コロナ対策で人数制限の場合あり

■設備等

◆主要会場設備

- ・大型カーモーター(中央吊り3面好4m×ヨコ6m)
- ・多段調光LED照明(最大1,500ℓクス以上)

◆会議施設設備

- ・可動式マイク、スピーカー
- ・40インチモニター

◆ネットワーク環境

- ・フリーWi-Fi

◆注意事項等

- ・火気厳禁、水道排水対応不可

② FLAT HACHINOHE

〒039-1101 青森県八戸市大字尻内町字三条目7-7

☎ 0178-20-7821 ✉ flathachinohe@xsmktg.com



ホームページ QR

【施設紹介】

FLAT HACHINOHEは、2020年4月に青森県八戸市JR八戸駅西口にて開業いたしました。

多くの市民に愛され「氷都・八戸」のシンボルであるアイスホッケー、アイススケートを中心とした様々なスポーツをはじめ、学校教育や地域行事にも活用していただくなど、すべての人に開かれた優れたユーティリティを備える、日本初となる真の多目的空間となっております。

開場時間

9:00~21:00

予約状況により変更あり

休館日

不定休

■交通アクセス

◆車

八戸西スマートICより約5分

駐車場：普通車28台【無料】

◆鉄道

JR八戸駅西口から徒歩約2分

◆バス

八戸駅バス停（市営・南部・十鉄）から徒歩約3分



■主要会場（最大収容施設）

会場名	アリーナ
面積	約5,150㎡
天井高	約13m
搬入口	3箇所 高さ3.8m
収容人数	9,000人 (固定観客席：1,600席)

備考 氷張は通年。イベント時は断熱材にて対応

■その他会議施設

会場名	面積	収容人数
多目的スペース	815㎡	—

■設備等

◆主要会場設備

- ・LEDビジョン
- ・プロジェクションマッピング
- ・演出操作タブレット
- ・吊天井設備
- ・屋外電源盤
- ・照明設備

③SG GROUP ホールはちのへ

(八戸市公会堂)

〒031-0075 青森県八戸市内丸一丁目1-1

☎ 0178-44-7171 ✉ info@hachi-kokaido.com



ホームページ QR



【施設紹介】

八戸市公会堂は、市内唯一のコンサートホールとして、広く市民に利用されています。

2021年1月にリニューアルオープンし、エレベーター、エスカレーターの新設、トイレの全面改修を行いました。

八戸市役所に隣接し、中心街へ近い立地にあります。

開場時間

9:00～22:00

休館日

- ・月曜日(祝日の場合は翌日)
- ・12月28日から翌年1月4日

■主要会場

使用区分	ホール
天井高	約8.6m (舞台)
搬入口	高さ3m×幅3m
収容人数	1,532席 (1階席：992席)
備考	舞台：間口15~18m 奥行18m

■その他会議施設

使用区分	面積	収容人数
リハーサル室 (大会議室)	183㎡	最大120人
小会議室	31㎡	最大8人
展示室	167㎡	—

■設備等

◆主要会場設備

- ・照明設備、音響設備
- ・スクリーン (5,400×14,400)
- ・プロジェクター (8,000lm)

◆会議施設設備

- ・音響設備 (大会議室)

◆ネットワーク環境

- ・無し

◆注意事項等

- ・敷地内禁煙

■交通アクセス

◆車

八戸ICより約20分

駐車場なし (近郊有料駐車場利用)

◆鉄道

JR本八戸駅(南口)から徒歩約3分

◆バス

中心街ターミナルバス停
(市営・南部・十鉄) から
徒歩約3分

④SG GROUP ホールはちのへ (八戸市公会堂文化ホール)

〒031-0075 青森県八戸市内丸一丁目1-1

☎ 0178-45-1511 ✉ info@hachi-kokaido.com



ホームページ QR



【施設紹介】

八戸市公民館は、八戸市公会堂に併設され、会議室、展示室のほかに507人収容の小ホールがあります。

開場時間

9:00～22:00

休館日

- ・月曜日(祝日の場合は翌日)
- ・12月28日から翌年1月4日

■主要会場

使用区分	ホール
天井高	7.5m (舞台)
搬入口	高さ3m×幅3m
収容人数	507席
備考	舞台：間口14m 奥行8.5m

■その他会議施設

使用区分	面積	収容人数
会議室1・2・3	195㎡	最大72人
会議室4	45㎡	最大16人
和室1	18畳	—
和室2	18畳	—
講義室	122㎡	最大50人
展示室	335㎡	—

■設備等

◆主要会場設備

- ・照明設備、音響設備
- ・スクリーン (2,700×7,200)
- ・プロジェクター (8,000lm)

◆会議施設設備

- ・音響設備 (会議室1・2・3、講義室)

◆ネットワーク環境

- ・無し

◆注意事項等

- ・敷地内禁煙

■交通アクセス

◆車

八戸ICより約20分

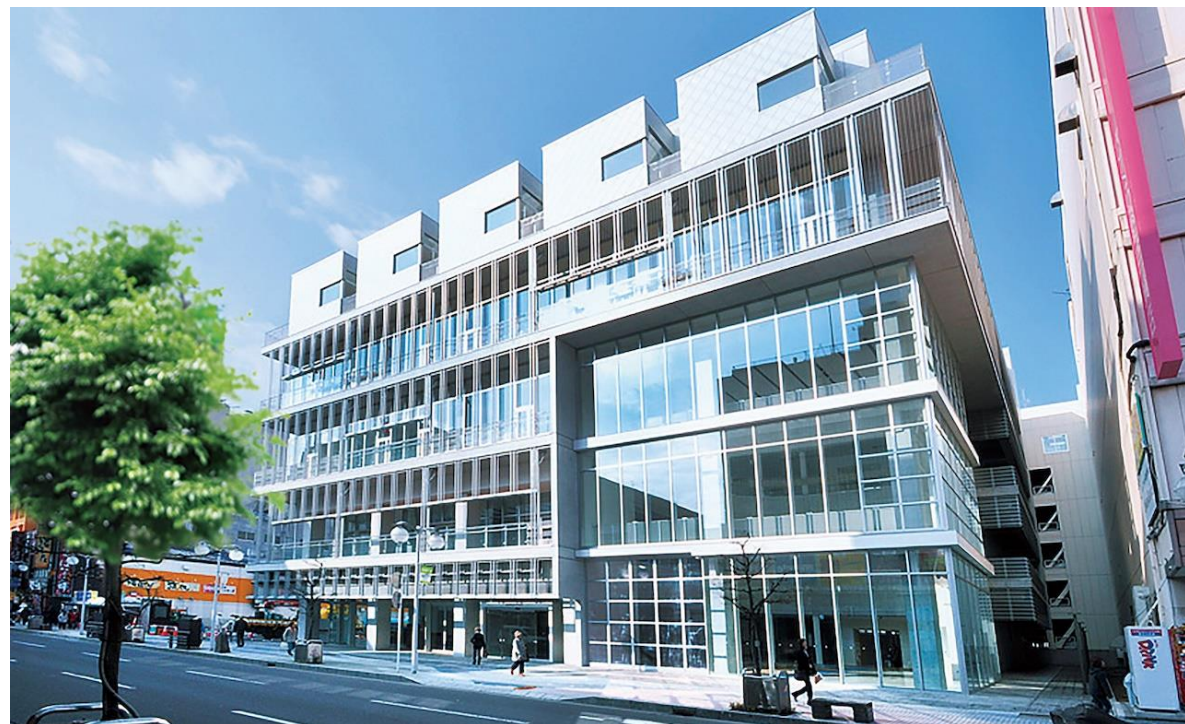
駐車場なし (近隣有料駐車場利用)

◆鉄道

JR本八戸駅(南口)から徒歩約3分

◆バス

中心街ターミナルバス停
(市営・南部・十鉄) から
徒歩約3分



【施設紹介】

自然や食、祭り、歴史、文化のほか、朝市や横丁など八戸の魅力や見どころを展示・紹介する文化観光交流施設。地元食材を味わえるカフェや、伝統工芸品などのお土産を買えるミュージアムショップ、南部裂織体験スペースもあります。

観光の玄関口としての機能のほか、展示やステージなど市民の発表の場としても使われています。

開場時間

9:00 ~ 21:00

休館日

第2火曜日

(2023年度より毎週火曜日)

交通アクセス

◆車

八戸ICより約20分

駐車場なし (近隣有料駐車場利用)

◆鉄道

JR本八戸駅(南口)から徒歩約10分

◆バス

中心街ターミナル(市営・南部・十鉄)から徒歩約1分

■主要会場

使用区分	シアター2
面積	141㎡
天井高	6.5m
搬入口	約1.7m
収容人数	120席

■その他会議施設

使用区分	面積	収容人数
シアター1	126㎡	最大100人
レジデンス	42㎡ 46㎡	最大15人
はっちひろば	179㎡	最大150人
和のスタジオ	52㎡	最大50人

■設備等

◆主要会場設備

- 音響、防音機能、照明、楽屋、シャワー室、演台、吊りバトン、スクリーン、テレビモニター、プロジェクターなど

◆会議施設設備

- 音響、照明、演台など

◆ネットワーク環境

- フリーWi-Fi

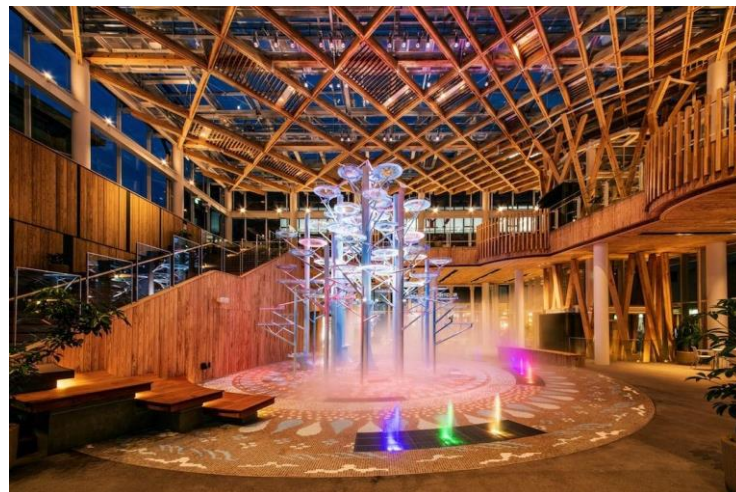
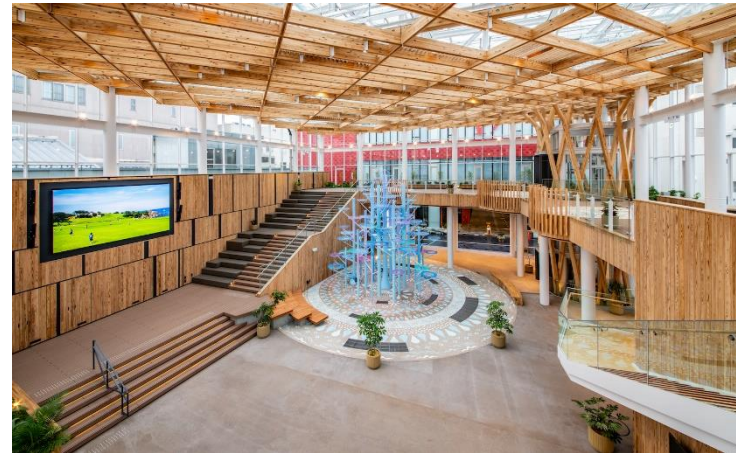
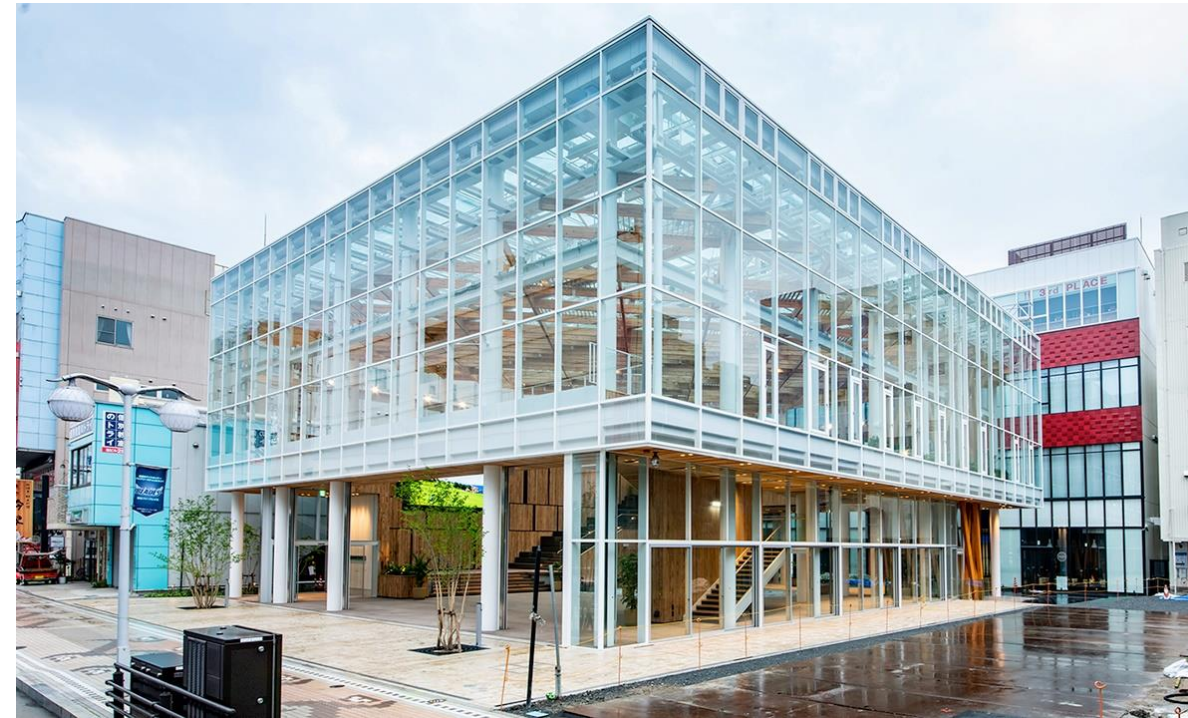
⑥ 八戸まちなか広場 マチニワ

〒031-0032 青森県八戸市大字三日町21-1

☎ 0178-22-8228 ✉ machiniwa@city.hachinohe.aomori.jp



ホームページ QR



【施設紹介】

ガラスの屋根付き広場で、雨や雪などの天候に左右されずに過ごせる多目的スペースです。日中は自然光を取り入れ、夜は「まちの行灯」として機能します。風が通り抜ける開放的な空間ですが、冬季は大型スライドガラスを閉じることで一定の快適性を保つことができ、ユニークベニューとしても活用できます。

開場時間

6:00 ~ 23:00

休館日

なし

■交通アクセス

◆車

八戸ICより約20分

駐車場なし（近隣有料駐車場利用）

◆鉄道

JR本八戸駅(南口)から徒歩約3分

◆バス

中心街ターミナルバス停
(市営・南部・十鉄) から徒歩約3分

■主要会場

使用区分	広場（全体）
面積	455㎡
天井高	15m
収容人数	催事内容による

■その他会議施設

なし

■設備等

◆主要会場設備

- ・大型ビジョン、デジタルサイネージ、音響、イベント用電源、給排水栓

◆ネットワーク環境

- ・フリーWi-Fi

◆注意事項等

- ・貸出使用時間は9:00-21:00です。
- ・空調設備はありません

7 八戸市文化教養センター 南部会館

〒031-0075 青森県八戸市内丸三丁目3-6

☎ 0178-43-9202 ✉ info@nanbukaikan.com



ホームページ QR



【施設紹介】

南部会館は集会施設として開放しています。和室4室、板の間1室、舞台を備えており、謡・舞踊などの発表会や展示会をはじめ、講習会、お茶会、各種会議等に利用されています。どうぞお気軽にご利用ください。

開場時間

9:00～19:00

(予約状況により9:00～21:00)

休館日

月曜日 (祝日の場合は翌日)

※変更になる場合があります。

交通アクセス

◆車

八戸ICより約15分

駐車場なし (近隣有料駐車場利用)

◆鉄道

JR八戸線本八戸駅(南口)より徒歩約5分

◆バス

市庁前バス停 (市営・南部)

・「市庁前」バス停から徒歩約1分

・「八戸市中心街ターミナル (三日町)前」バス停より徒歩約5分

■主要会場

使用区分	和室B~D
面積	144畳 (舞台部分除く)
天井高	約3m
搬入口	高さ1.95m×幅1.6m
収容人数	最大411人

■その他会議施設

使用区分	面積	収容人数(最大)
和室A	24畳	48人
和室B	48畳	96人
和室C	48畳	96人
和室D	48畳	96人
板の間	39㎡	42人
準備室	8畳	16人
控室	4.5畳	9人

■設備等

◆主要会場設備

- ・ワイヤレスマイク2本

◆会議施設設備

- ・全室エアコン
- ・洋式トイレ、多目的トイレ

◆ネットワーク環境

- ・Wi-Fiあり

◆注意事項等

- ・営業、宣伝等に類する目的での利用料は、基本料金の100分の165相当額。
- ・室内飲食は、要事前相談。

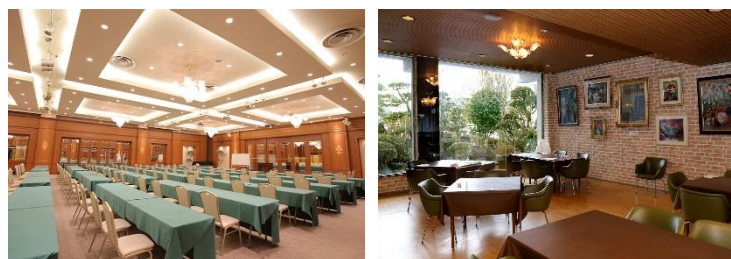
⑧ 八戸プラザホテル

〒031-0081 青森県八戸市柏崎一丁目6-6

☎ 0178-44-3121 ✉ eigyou@plazahotel.jp



ホームページ QR



【施設紹介】

各会場は、ご予算・規模・形態に応じた貸し会議室・レンタルスペースとしてご利用いただけます。

JR本八戸駅から徒歩7分、広い駐車場で中心街へのアクセスに最適です。会議や研修・セミナー、説明会、展示会、発表会などにどうぞ。

開場時間

9:00～21:00

休館日

ホテル : 無休
アーバンホール : 不定休

■主要会場（最大収容施設）

会場名	面積	収容人数
プラザホール	400㎡	椅子:400人 スクール:200人 円卓:280人
ブリアント	429㎡	椅子:380人 スクール:170人 円卓:260人

■その他会議施設

会場名	面積	収容人数
桜	216㎡	最大100人
プレシャス	126㎡	最大60人
グレースホール	50㎡	最大30人
あけぼの	47㎡	最大20人
琴	41㎡	最大40人
桔梗・はまなす	31㎡	最大16人
桐・桂	25㎡	最大10人

■設備等

◆会場設備

- ・スクリーン
- ・プロジェクター
- ・マイク・ホワイトボード
- ・ホテル内レストラン利用可

◆ネットワーク環境

- ・Wi-Fi対応 有線LANあり

◆注意事項等

- ・前金制

■交通アクセス

◆車

八戸ICより約15分

駐車場：普通車300台【無料】

◆鉄道

JR本八戸駅から徒歩約7分

◆バス

二十八日町バス停
(市営・南部・十鉄) から徒歩約10分

⑨ プラザアーバンホール

〒031-0081 青森県八戸市柏崎一丁目6-308

☎ 0178-44-3121 ✉ eigyou@plazahotel.jp



ホームページ QR



【施設紹介】

1500名様（着席800名様）収容の大宴会場。その他にも中小の宴会場、式場・美容室・写真室などの施設を備えております。洗練された都市型バンケットホールとして、多目的にご利用頂けます。

JR本八戸駅から徒歩7分、広い駐車場で中心街へのアクセスに最適です。会議や研修・セミナー、説明会、展示会、発表会などにどうぞ。

開場時間

9:00～21:00

休館日

ホテル ：無休
アーバンホール：不定休

■主要会場（最大収容施設）

会場名	面積	収容人数
芙蓉	1,056㎡	椅子:800人 スクール:550人 円卓:700人

■その他会議施設

会場名	面積	収容人数
クリスタルホール	213㎡	最大90人
あずさ	130㎡	最大60人
あじさい	41㎡	最大20人
かしわ やまぶき	40㎡	最大16人

■設備等

◆会場設備

- ・スクリーン
- ・プロジェクター
- ・マイク・ホワイトボード
- ・ホテル内レストラン利用可
- ・ラウンジ・客室完備

◆ネットワーク環境

- ・Wi-Fi対応 有線LANあり

◆注意事項等

- ・前金制

■交通アクセス

◆車

八戸ICより約15分

駐車場：普通車250台【無料】

◆鉄道

JR本八戸駅から徒歩約7分

◆バス

二十八日町バス停（市営・南部・十鉄）から徒歩約10分

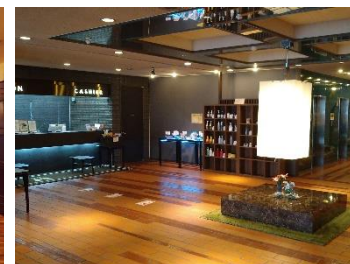
⑩八戸グランドホテル

〒031-0031 青森県八戸市大字番町14番地

☎ 0178-46-1234 ✉ info@hachinohegrandhotel.com



ホームページ QR



【施設紹介】

八戸グランドホテルは、北東北の文化・経済・観光の一大拠点、青森県八戸市の中心街に位置します。市官公庁街が徒歩圏内でありながら、自然豊かな農山村や名勝種差海岸に連なる三陸の海岸地帯へ、車でわずか30分以内でアクセス可能と便利な立地です。公的要人のご宿泊や、会合のニーズにもお答えできます。

開場時間

9:00～21:00

休館日

年中無休

■主要会場

会場名	面積	収容人数
グランドホール	502㎡	スクール :350人 ディナー:400人

■その他会議施設

会場名	面積	収容人数
ミヤビ	371㎡	最大250人
ローズコート	274㎡	最大150人
プルミエ	273㎡	最大150人
トパーズ	324㎡	最大200人
エメラルド	65㎡	最大30人
サファイヤ	44㎡	最大20人

■設備等

◆会場設備

- ・ポータブルステージ
- ・講演台
- ・調光操作装置
- ・プロジェクター・スクリーン
- ・CDプレイヤー・ワイヤレスマイク

◆ネットワーク環境

- ・大中宴会場 光回線

■交通アクセス

◆車

- 八戸ICより約20分
- 三沢空港より約40分

駐車場：普通車76台

◆鉄道

- JR本八戸駅南口より徒歩約8分



【施設紹介】

「氷都八戸」の玄関口であるJR八戸駅と連絡通路で直結するユートリーは、イベントホールを含む大小会議室、宿泊施設からお土産品売場を有する複合施設です。隣地には立体駐車場もあり、アクセスのしやすさからビジネスや観光の拠点となっております。

開場時間

9:00 ~ 18:00
(会議施設は21:00まで)

休館日

12/30~1/1

■主要会場

会場名	面積	収容人数
多目的大ホール	860㎡	スクール:480人

■その他会議施設

会場名	面積	収容人数
多目的中ホール	277㎡	最大130人
視聴覚室	136㎡	最大50人
5F会議室	96㎡	最大24人
4F会議室	96㎡	最大40人
伝統工芸室	59㎡	最大24人
情報室		
デザイン室	48㎡	最大16人
5F研修室		
異業種交流室		

■設備等

◆会場設備

- ・プロジェクター
 - ・スクリーン
 - ・ワイヤレスマイク
- ※使用する会場による

◆ネットワーク環境

- ・有線LAN (大ホール)
- ・Wi-Fi

◆注意事項等

- ・営利目的使用 基本料金の2割相当額を加算

■交通アクセス

◆車

八戸ICより約8分

駐車場：普通車418台【有料】

◆鉄道

JR八戸駅東口から徒歩約1分

◆バス

八戸駅前バス停 (市営・南部・十鉄) から徒歩約1分



【施設紹介】

令和2年に建て替え工事を行い新しくなりました。最大200名までの展示会、会議、研修会、各種イベントに対応できる10タイプのお部屋を選択出来ます。30分単位で予約ができ、利用者の方の都合に合わせて予約が可能。駐車場は合計220台無料でご利用いただけます。

開場時間

8:00 ~ 21:00
予約状況により変更有

休館日

12月29日～1月3日

■主要会場

■会議施設の概要

■その他

施設名 HOCコネクト会館

付帯施設

- ・無料駐車場（220台）
- ・食堂（お弁当も承ります）
- ・自販機コーナー
- ・簡易郵便局
- ・エレベーター
- ・喫煙所（屋外）
- ・キッチン
- ・トイレ男性用：個室9室・小16基
- 女性用：個室14室
- 多目的：2室

会場名	面積	収容人数
コネクトホール1・2（全面）	628㎡	200名
コネクトホール1又は2（半面）	314㎡	100名
コネクトベース	462㎡	150名
コネクトルーム	238㎡	90名
コネクトラウンジ	76㎡	20名
会議室1	52㎡	20名
会議室2	66㎡	20名
小会議室	52㎡	20名
スタッフルーム	26㎡	8名
ミーティングルーム	16㎡	8名

※30分単位でのご予約ができます。

◆会場備品

- ・会議用テーブル、イス、ホワイトボード
- ・プロジェクター、スクリーン
- ・マイク、音響設備
- ・無線LAN

◆注意事項等

- ・館内禁煙（屋外に喫煙所あり）

■交通アクセス

◆車

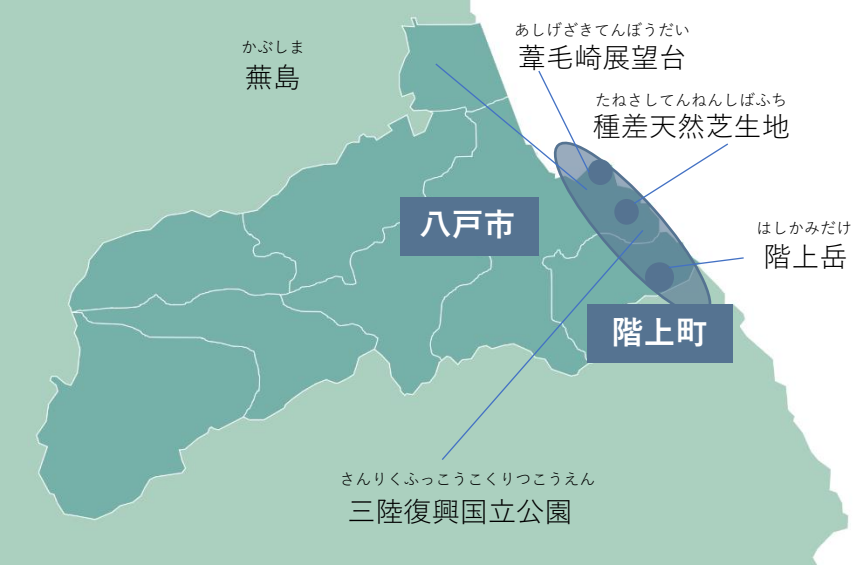
八戸ICから車で15分

◆JR 東北新幹線

八戸駅からタクシーで10分

◆バス

八戸駅から「八食センター行」約10分
八戸市中心部（六日町）から「中央市場行」約20分



八戸エリアの 国立公園

「三陸復興国立公園」



燕島



種差海岸天然芝生地



葦毛崎展望台

おいらせ町

八戸市

南部町

三戸町

八戸エリアの

歴史・国宝・世界遺産

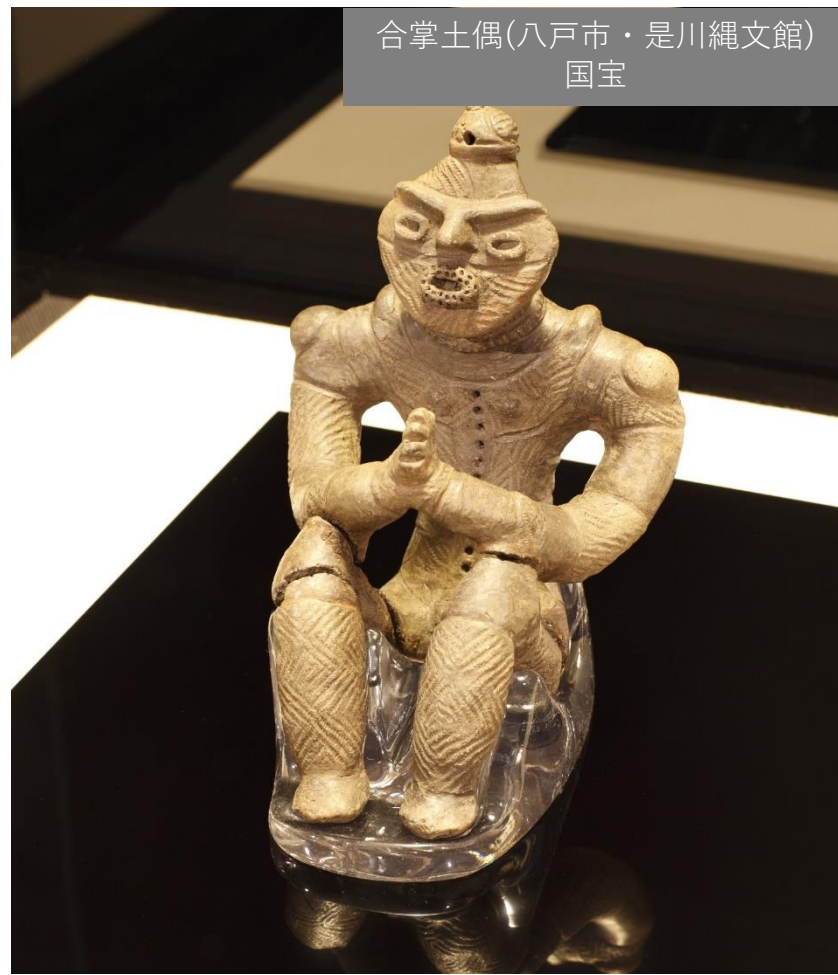
法光寺(南部町)
国有形文化財



是川石器時代遺跡(八戸市・是川縄文館)
世界遺産



合掌土偶(八戸市・是川縄文館)
国宝



赤絲威鎧兜・大袖付、白絲威裃取鎧兜・大袖付
(八戸市・櫛引八幡宮) 国宝



阿光坊古墳群(おいらせ町)
国史跡



三戸城跡(三戸町)
国史跡





八戸エリアの食

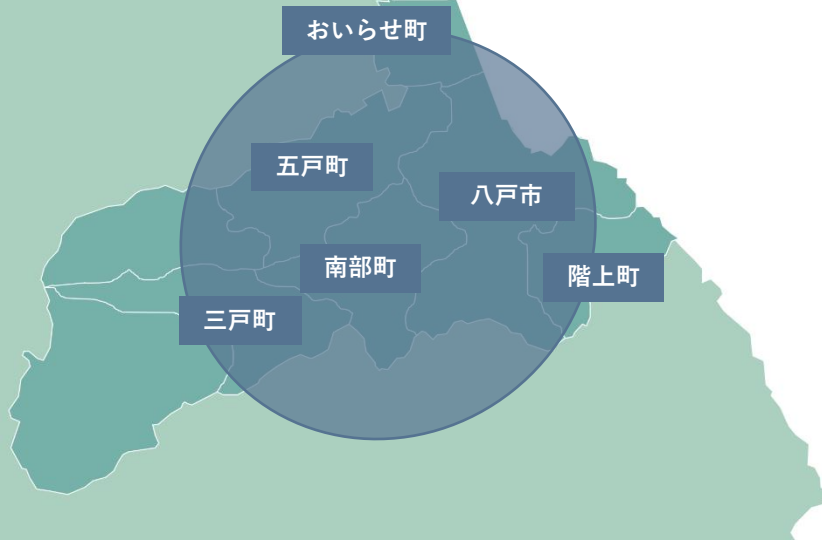




八戸のお祭り

八戸三社大祭





八戸エリアの民俗芸能

えんぶり





八戸の 伝統・文化





【お問合せ】

一般財団法人VISITはちのへ

〒039-1102

青森県八戸市一番町一丁目9-22 ユートリー3階

TEL : 0178-70-1110

Mail : info@visithachinohe.or.jp

詳しい観光情報はこちら→



詳しいMICE情報はこちら→

